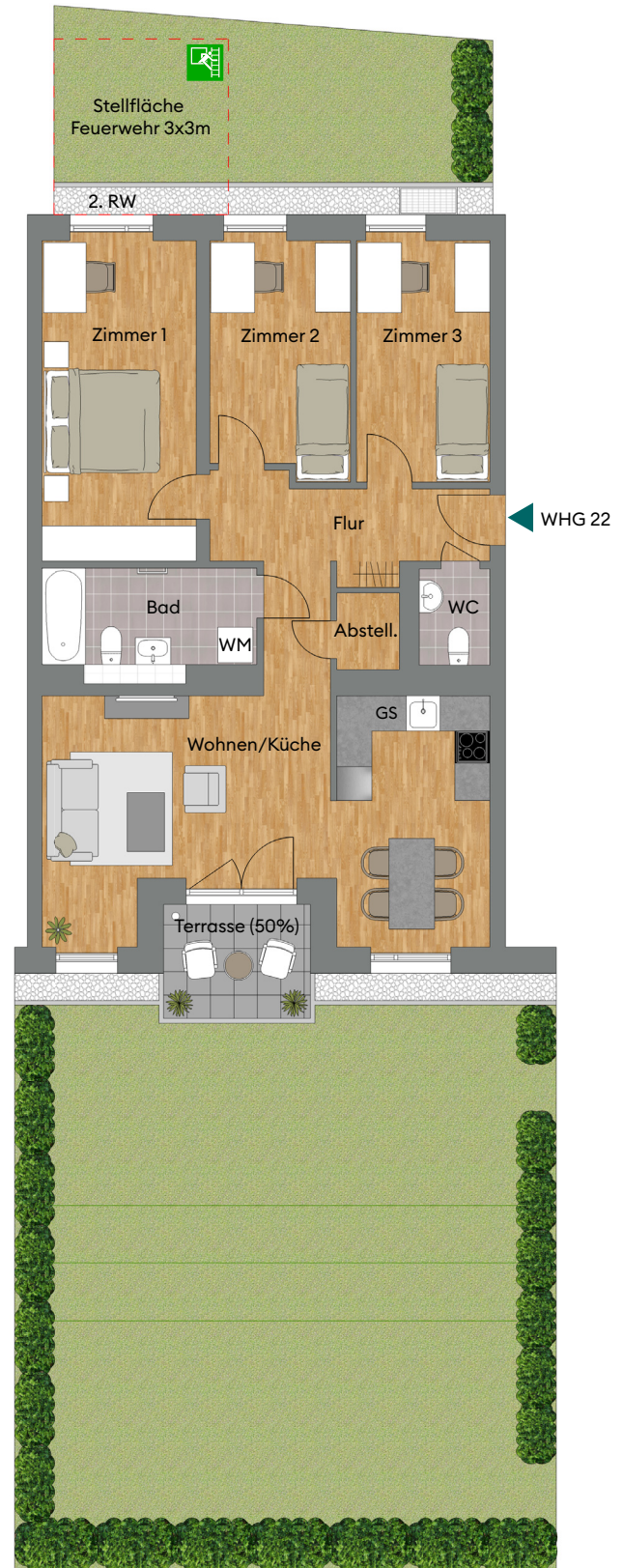


4-Zimmer-Wohnung Nr. 22  
EG im Haus  
August-Dosenbach-Str. 13a

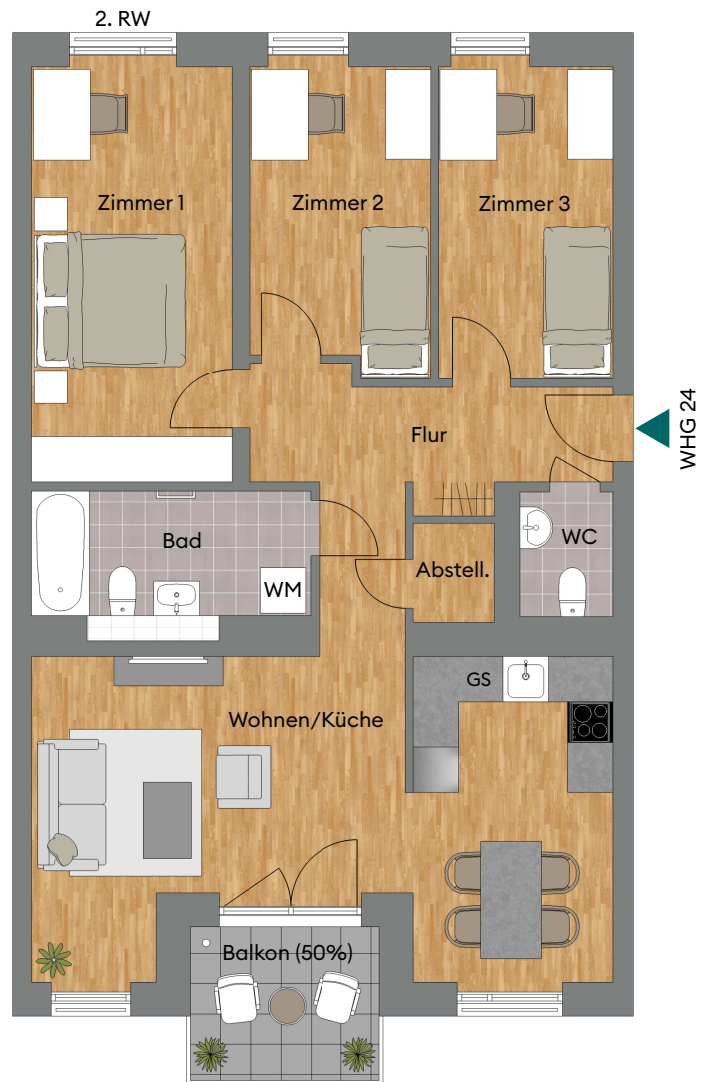
Wohnen/Küche	ca.	32,10 m <sup>2</sup>
Zimmer 1	ca.	15,96 m <sup>2</sup>
Zimmer 2	ca.	10,49 m <sup>2</sup>
Zimmer 3	ca.	10,42 m <sup>2</sup>
Flur	ca.	10,42 m <sup>2</sup>
Bad	ca.	7,23 m <sup>2</sup>
Terrasse (50%)	ca.	2,82 m <sup>2</sup>
WC	ca.	2,28 m <sup>2</sup>
Abstell.	ca.	1,56 m <sup>2</sup>
<b>Gesamt</b>	<b>ca.</b>	<b>93,28 m<sup>2</sup></b>



Die Ausstattung der Wohnung ist exemplarisch und dient nur der Veranschaulichung. Die Verlegerichtung der Bodenbeläge ist nicht verbindlich und kann in der Ausführung abweichen.

4-Zimmer-Wohnung Nr. 24  
 1. OG im Haus  
 August-Dosenbach-Str. 13a

Wohnen/Küche	ca.	32,10 m <sup>2</sup>
Zimmer 1	ca.	15,96 m <sup>2</sup>
Zimmer 2	ca.	10,49 m <sup>2</sup>
Zimmer 3	ca.	10,42 m <sup>2</sup>
Flur	ca.	10,42 m <sup>2</sup>
Bad	ca.	7,23 m <sup>2</sup>
Balkon (50%)	ca.	2,95 m <sup>2</sup>
WC	ca.	2,28 m <sup>2</sup>
Abstell.	ca.	1,56 m <sup>2</sup>
<b>Gesamt</b>	<b>ca.</b>	<b>93,41 m<sup>2</sup></b>



M 1:100



Die Ausstattung der Wohnung ist exemplarisch und dient nur der Veranschaulichung. Die Verlegerichtung der Bodenbeläge ist nicht verbindlich und kann in der Ausführung abweichen.

4-Zimmer-Wohnung Nr. 25  
1. OG im Haus  
August-Dosenbach-Str. 13a

\*Gleicher Grundriss wie  
Wohnung Nr. 27

Wohnen/Küche	ca.	30,35 m <sup>2</sup>
Zimmer 1	ca.	14,73 m <sup>2</sup>
Zimmer 2	ca.	11,29 m <sup>2</sup>
Zimmer 3	ca.	10,80 m <sup>2</sup>
Flur	ca.	10,03 m <sup>2</sup>
Bad	ca.	5,91 m <sup>2</sup>
WC	ca.	3,69 m <sup>2</sup>
Balkon (50%)	ca.	2,93 m <sup>2</sup>
Abstell.	ca.	0,84 m <sup>2</sup>
<b>Gesamt</b>	<b>ca.</b>	<b>90,57 m<sup>2</sup></b>



M 1:125



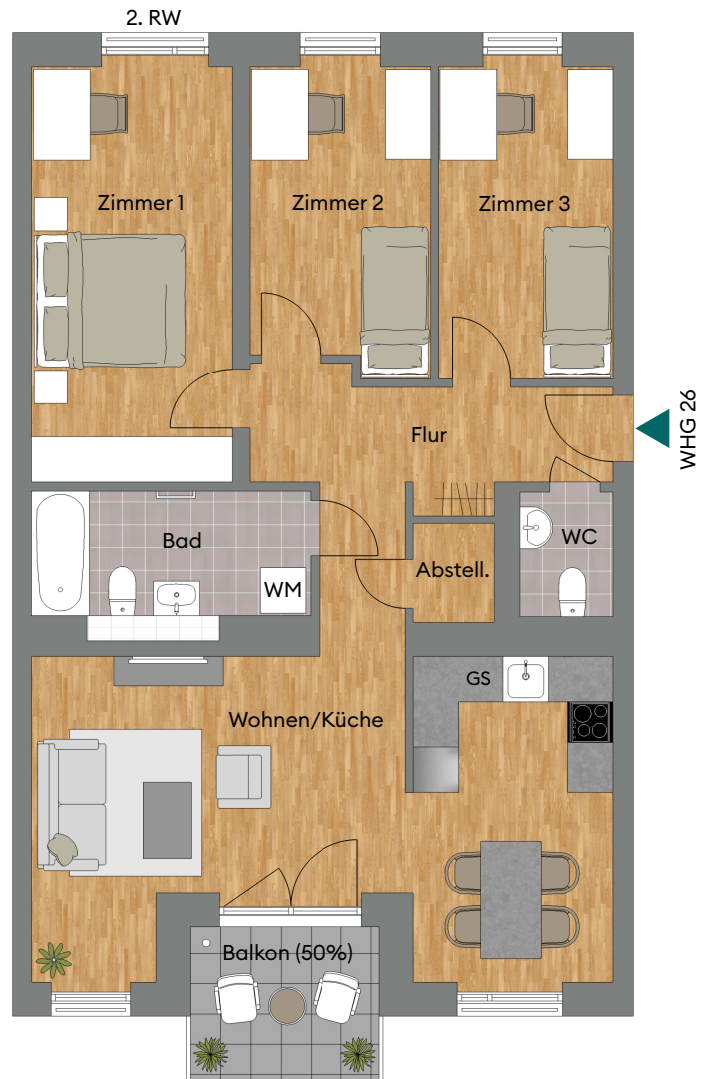
Die Ausstattung der Wohnung ist exemplarisch und dient nur der Veranschaulichung. Die Verlegerichtung der Bodenbeläge ist nicht verbindlich und kann in der Ausführung abweichen.

\*Hinweis: Haus- und Stockwerkslage variieren, geringfügige Abweichungen in der Wohnfläche sind möglich.

4-Zimmer-Wohnung Nr. 26  
2. OG im Haus  
August-Dosenbach-Str. 13a

\*Gleicher Grundriss wie  
Wohnung Nr. 28, 30

Wohnen/Küche	ca.	32,10 m <sup>2</sup>
Zimmer 1	ca.	15,96 m <sup>2</sup>
Zimmer 2	ca.	10,49 m <sup>2</sup>
Zimmer 3	ca.	10,42 m <sup>2</sup>
Flur	ca.	10,42 m <sup>2</sup>
Bad	ca.	7,23 m <sup>2</sup>
Balkon (50%)	ca.	2,95 m <sup>2</sup>
WC	ca.	2,28 m <sup>2</sup>
Abstell.	ca.	1,56 m <sup>2</sup>
<b>Gesamt</b>	<b>ca.</b>	<b>93,41 m<sup>2</sup></b>



M 1:100

0 1 2 3 4 5



Die Ausstattung der Wohnung ist exemplarisch und dient nur der Veranschaulichung. Die Verlegerichtung der Bodenbeläge ist nicht verbindlich und kann in der Ausführung abweichen.

\*Hinweis: Haus- und Stockwerkslage variieren, geringfügige Abweichungen in der Wohnfläche sind möglich.

4-Zimmer-Wohnung Nr. 32  
 5. OG im Haus  
 August-Dosenbach-Str. 13a

Wohnen/Küche	ca.	30,37 m <sup>2</sup>
Zimmer 1	ca.	15,70 m <sup>2</sup>
Zimmer 2	ca.	10,98 m <sup>2</sup>
Zimmer 3	ca.	10,55 m <sup>2</sup>
Flur	ca.	9,96 m <sup>2</sup>
Bad	ca.	7,23 m <sup>2</sup>
Terrasse (50%)	ca.	2,32 m <sup>2</sup>
WC	ca.	2,28 m <sup>2</sup>
Abstell.	ca.	1,56 m <sup>2</sup>
<b>Gesamt</b>	<b>ca.</b>	<b>90,95 m<sup>2</sup></b>



M 1:100



Die Ausstattung der Wohnung ist exemplarisch und dient nur der Veranschaulichung. Die Verlegerichtung der Bodenbeläge ist nicht verbindlich und kann in der Ausführung abweichen.

4-Zimmer-Wohnung Nr. 34  
6. OG im Haus  
August-Dosenbach-Str. 13a

Wohnen/Küche	ca.	30,37 m <sup>2</sup>
Zimmer 1	ca.	15,70 m <sup>2</sup>
Zimmer 2	ca.	10,98 m <sup>2</sup>
Zimmer 3	ca.	10,55 m <sup>2</sup>
Flur	ca.	9,96 m <sup>2</sup>
Bad	ca.	7,23 m <sup>2</sup>
Terrasse (50%)	ca.	4,75 m <sup>2</sup>
WC	ca.	2,28 m <sup>2</sup>
Abstell.	ca.	1,56 m <sup>2</sup>
<b>Gesamt</b>	<b>ca.</b>	<b>93,38 m<sup>2</sup></b>



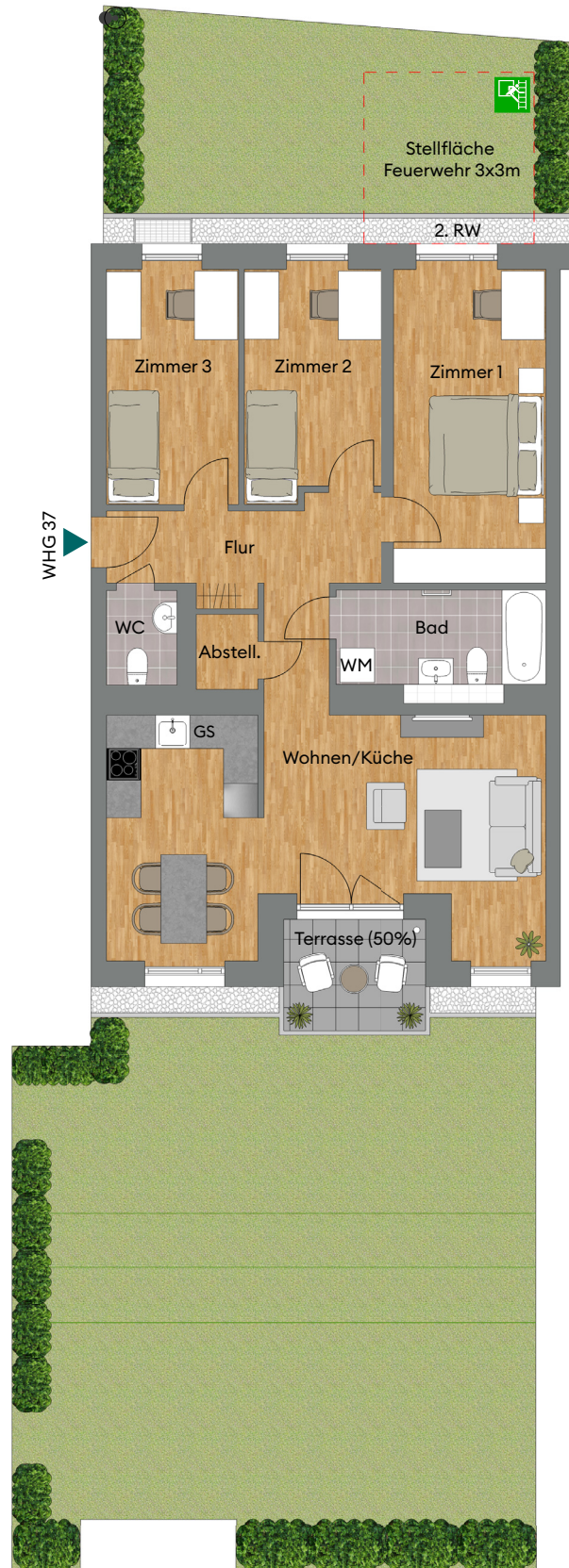
M 1:100



Die Ausstattung der Wohnung ist exemplarisch und dient nur der Veranschaulichung. Die Verlegerichtung der Bodenbeläge ist nicht verbindlich und kann in der Ausführung abweichen.

4-Zimmer-Wohnung Nr. 37  
EG im Haus  
August-Dosenbach-Str. 13b

Wohnen/Küche	ca.	32,10 m <sup>2</sup>
Zimmer 1	ca.	15,96 m <sup>2</sup>
Zimmer 2	ca.	10,49 m <sup>2</sup>
Zimmer 3	ca.	10,42 m <sup>2</sup>
Flur	ca.	10,42 m <sup>2</sup>
Bad	ca.	7,23 m <sup>2</sup>
Terrasse (50%)	ca.	2,82 m <sup>2</sup>
WC	ca.	2,28 m <sup>2</sup>
Abstell.	ca.	1,56 m <sup>2</sup>
<b>Gesamt</b>	<b>ca.</b>	<b>93,28 m<sup>2</sup></b>



M 1:125



Die Ausstattung der Wohnung ist exemplarisch und dient nur der Veranschaulichung. Die Verlegerichtung der Bodenbeläge ist nicht verbindlich und kann in der Ausführung abweichen.

4-Zimmer-Wohnung Nr. 38  
 1. OG im Haus  
 August-Dosenbach-Str. 13b

Wohnen/Küche	ca.	28,01 m <sup>2</sup>
Zimmer 1	ca.	16,34 m <sup>2</sup>
Zimmer 2	ca.	12,52 m <sup>2</sup>
Zimmer 3	ca.	10,83 m <sup>2</sup>
Flur	ca.	9,26 m <sup>2</sup>
Bad	ca.	6,61 m <sup>2</sup>
Balkon (50%)	ca.	3,33 m <sup>2</sup>
Abstell.	ca.	2,70 m <sup>2</sup>
WC	ca.	1,78 m <sup>2</sup>
<b>Gesamt</b>	<b>ca.</b>	<b>91,38 m<sup>2</sup></b>



M 1:125

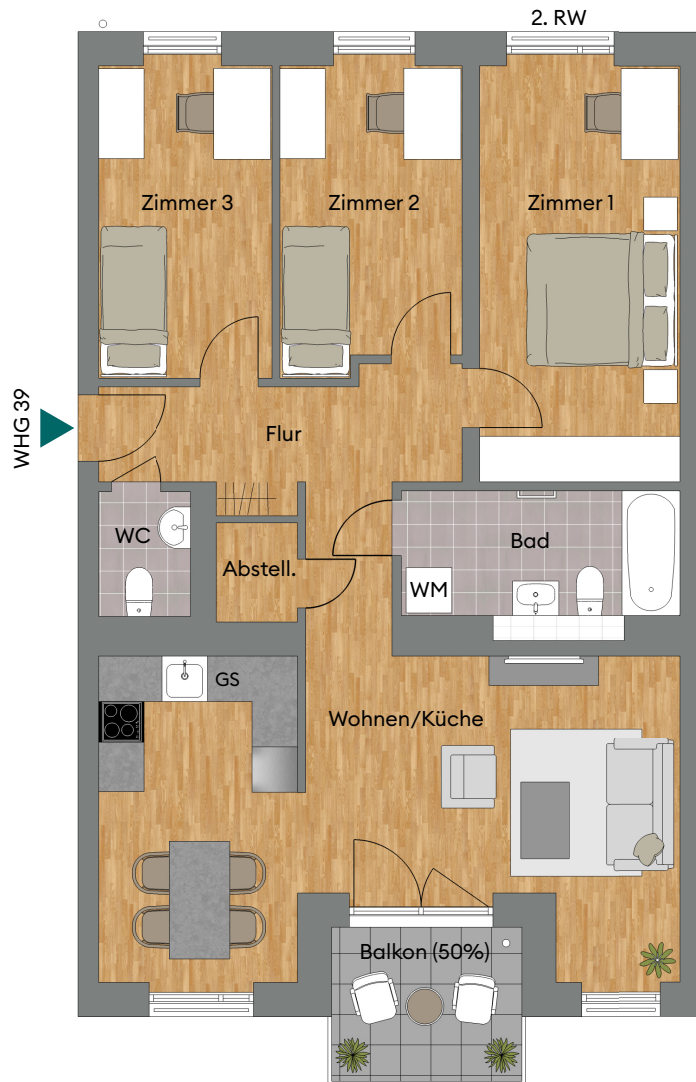


Die Ausstattung der Wohnung ist exemplarisch und dient nur der Veranschaulichung. Die Verlegerichtung der Bodenbeläge ist nicht verbindlich und kann in der Ausführung abweichen.



4-Zimmer-Wohnung Nr. 39  
1. OG im Haus  
August-Dosenbach-Str. 13b

Wohnen/Küche	ca.	32,10 m <sup>2</sup>
Zimmer 1	ca.	15,96 m <sup>2</sup>
Zimmer 2	ca.	10,49 m <sup>2</sup>
Zimmer 3	ca.	10,42 m <sup>2</sup>
Flur	ca.	10,42 m <sup>2</sup>
Bad	ca.	7,23 m <sup>2</sup>
Balkon (50%)	ca.	2,95 m <sup>2</sup>
WC	ca.	2,28 m <sup>2</sup>
Abstell.	ca.	1,56 m <sup>2</sup>
<b>Gesamt</b>	<b>ca.</b>	<b>93,41 m<sup>2</sup></b>



Die Ausstattung der Wohnung ist exemplarisch und dient nur der Veranschaulichung. Die Verlegerichtung der Bodenbeläge ist nicht verbindlich und kann in der Ausführung abweichen.

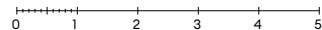
4-Zimmer-Wohnung Nr. 40  
2. OG im Haus  
August-Dosenbach-Str. 13b

\*Gleicher Grundriss wie  
Wohnung Nr. 42, 44

Wohnen/Küche	ca.	28,01 m <sup>2</sup>
Zimmer 1	ca.	16,34 m <sup>2</sup>
Zimmer 2	ca.	12,52 m <sup>2</sup>
Zimmer 3	ca.	10,83 m <sup>2</sup>
Flur	ca.	9,24 m <sup>2</sup>
Bad	ca.	6,61 m <sup>2</sup>
Balkon (50%)	ca.	3,33 m <sup>2</sup>
Abstell.	ca.	2,70 m <sup>2</sup>
WC	ca.	1,78 m <sup>2</sup>
Gesamt	ca.	91,36 m <sup>2</sup>



M 1:125



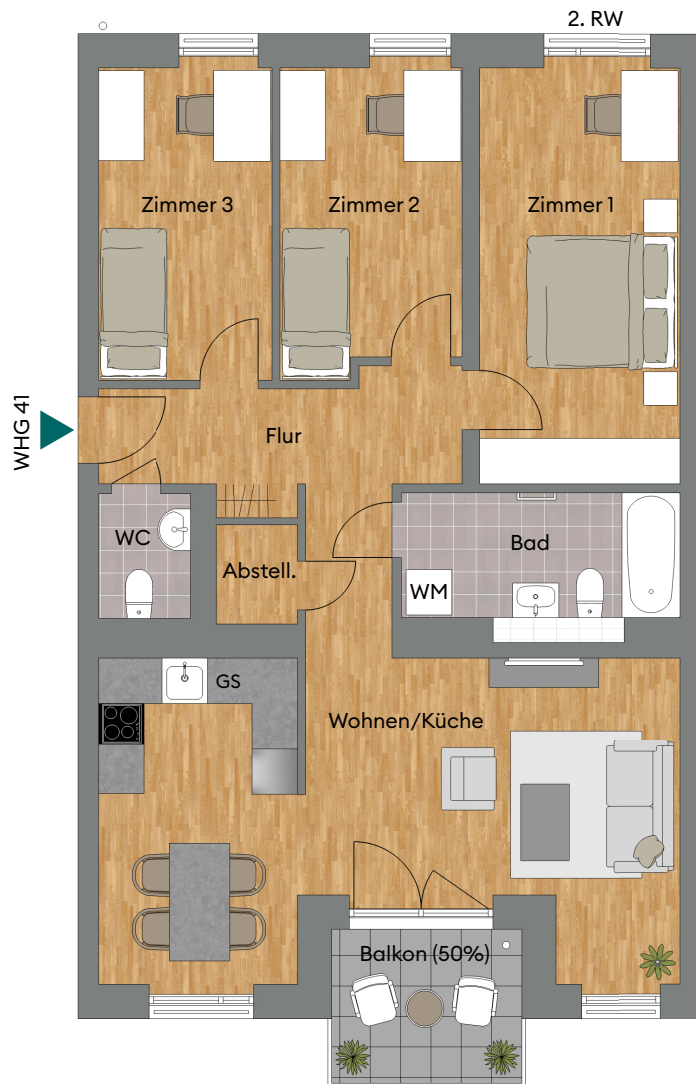
Die Ausstattung der Wohnung ist exemplarisch und dient nur der Veranschaulichung. Die Verlegerichtung der Bodenbeläge ist nicht verbindlich und kann in der Ausführung abweichen.

\*Hinweis: Haus- und Stockwerkslage variieren, geringfügige Abweichungen in der Wohnfläche sind möglich.

4-Zimmer-Wohnung Nr. 41  
2. OG im Haus  
August-Dosenbach-Str. 13b

\*Gleicher Grundriss wie  
Wohnung Nr. 43, 45

Wohnen/Küche	ca.	32,10 m <sup>2</sup>
Zimmer 1	ca.	15,96 m <sup>2</sup>
Zimmer 2	ca.	10,49 m <sup>2</sup>
Zimmer 3	ca.	10,42 m <sup>2</sup>
Flur	ca.	10,42 m <sup>2</sup>
Bad	ca.	7,23 m <sup>2</sup>
Balkon (50%)	ca.	2,95 m <sup>2</sup>
WC	ca.	2,28 m <sup>2</sup>
Abstell.	ca.	1,56 m <sup>2</sup>
<b>Gesamt</b>	<b>ca.</b>	<b>93,41 m<sup>2</sup></b>



M 1:100



Die Ausstattung der Wohnung ist exemplarisch und dient nur der Veranschaulichung. Die Verlegerichtung der Bodenbeläge ist nicht verbindlich und kann in der Ausführung abweichen.

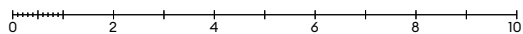
\*Hinweis: Haus- und Stockwerkslage variieren, geringfügige Abweichungen in der Wohnfläche sind möglich.

4-Zimmer-Wohnung Nr. 46  
EG im Haus  
August-Dosenbach-Str. 13c

Wohnen/Essen	ca.	32,42 m <sup>2</sup>
Zimmer 1	ca.	14,55 m <sup>2</sup>
Flur/Gard.	ca.	13,00 m <sup>2</sup>
Küche	ca.	11,47 m <sup>2</sup>
Zimmer 2	ca.	11,23 m <sup>2</sup>
Zimmer 3	ca.	10,53 m <sup>2</sup>
Bad	ca.	5,49 m <sup>2</sup>
Terrasse (50%)	ca.	3,97 m <sup>2</sup>
D-WC	ca.	3,58 m <sup>2</sup>
Abstell.	ca.	1,95 m <sup>2</sup>
<b>Gesamt</b>	<b>ca.</b>	<b>108,19 m<sup>2</sup></b>



M 1:150



Die Ausstattung der Wohnung ist exemplarisch und dient nur der Veranschaulichung. Die Verlegerichtung der Bodenbeläge ist nicht verbindlich und kann in der Ausführung abweichen.