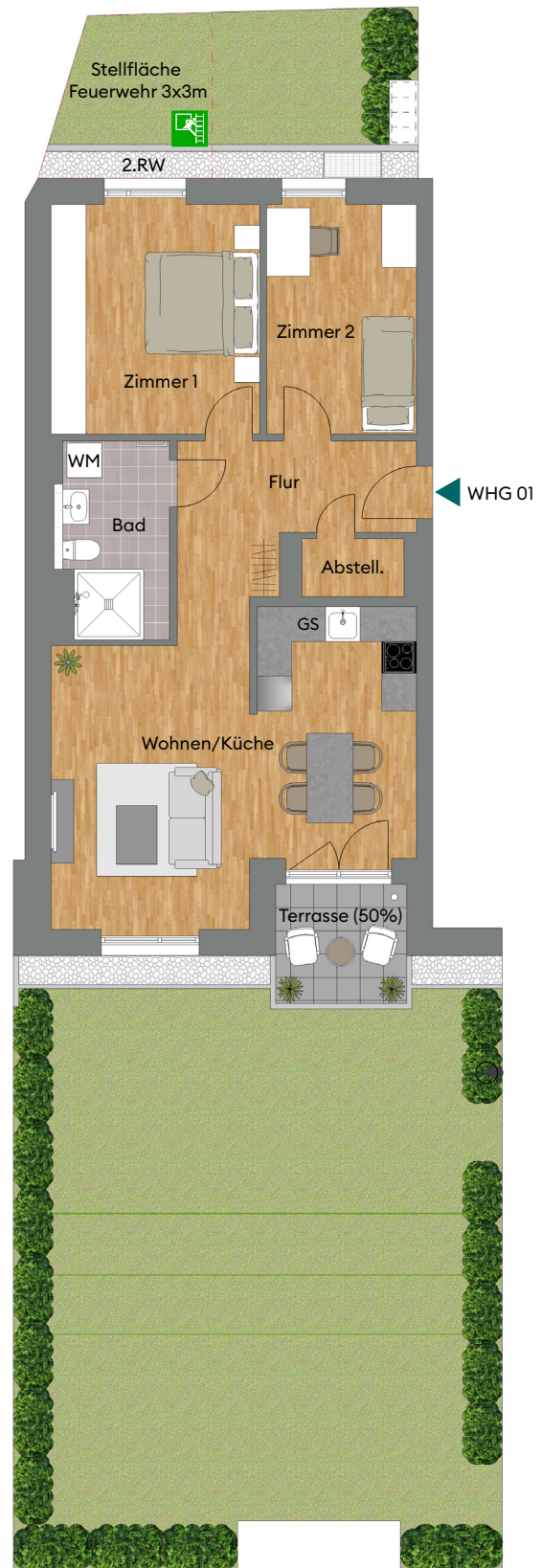


3-Zimmer-Wohnung Nr. 01 EG im Haus August-Dosenbach-Str. 13

Barrierefreiheit erfüllt Anforderungen aus
LBO BW und VwV TB (Stand 2019)

Wohnen/Küche	ca.	30,16 m ²
Zimmer 1	ca.	14,81 m ²
Zimmer 2	ca.	10,59 m ²
Flur	ca.	9,66 m ²
Bad	ca.	6,61 m ²
Terrasse (50%)	ca.	2,45 m ²
Abstell.	ca.	1,81 m ²
Gesamt	ca.	76,09 m²



M 1:125
0 1 2 3 4 5



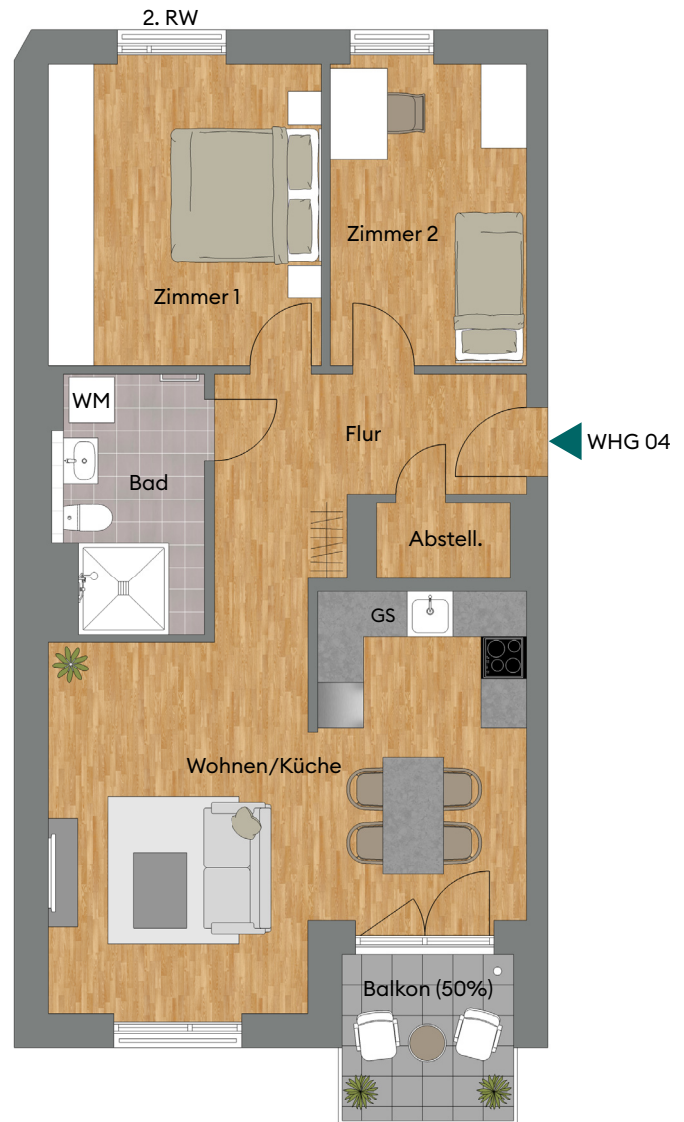
Die Ausstattung der Wohnung ist exemplarisch und dient nur der Veranschaulichung. Die Verlegerichtung der Bodenbeläge ist nicht verbindlich und kann in der Ausführung abweichen.

3-Zimmer-Wohnung Nr. 04
1. OG im Haus
August-Dosenbach-Str. 13

***Gleicher Grundriss wie**
Wohnung Nr. 07

Barrierefreiheit erfüllt Anforderungen aus
LBO BW und VwV TB (Stand 2019)

Wohnen/Küche	ca.	30,16 m ²
Zimmer 1	ca.	14,81 m ²
Zimmer 2	ca.	10,59 m ²
Flur	ca.	9,66 m ²
Bad	ca.	6,61 m ²
Balkon (50%)	ca.	2,56 m ²
Abstell.	ca.	1,81 m ²
Gesamt	ca.	76,20 m²



M 1:100



Die Ausstattung der Wohnung ist exemplarisch und dient nur der Veranschaulichung. Die Verlegerichtung der Bodenbeläge ist nicht verbindlich und kann in der Ausführung abweichen.

*Hinweis: Haus- und Stockwerkslage variieren, geringfügige Abweichungen in der Wohnfläche sind möglich.

3-Zimmer-Wohnung Nr. 06
1. OG im Haus
August-Dosenbach-Str. 13

*Gleicher Grundriss wie
Wohnung Nr. 09

Wohnen/Küche	ca.	29,44 m ²
Zimmer 1	ca.	13,15 m ²
Flur	ca.	12,32 m ²
Zimmer 2	ca.	10,37 m ²
Bad	ca.	6,08 m ²
Balkon (50%)	ca.	2,99 m ²
Gesamt	ca.	74,35 m²



M 1:100



Die Ausstattung der Wohnung ist exemplarisch und dient nur der Veranschaulichung. Die Verlegerichtung der Bodenbeläge ist nicht verbindlich und kann in der Ausführung abweichen.

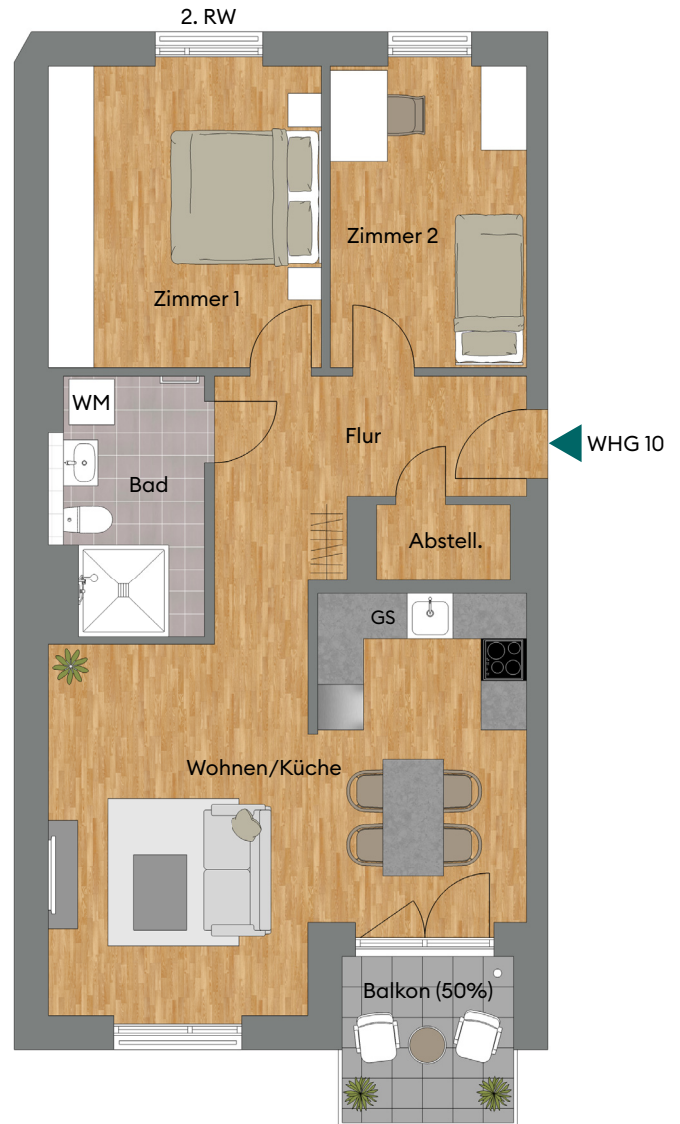
*Hinweis: Haus- und Stockwerkslage variieren, geringfügige Abweichungen in der Wohnfläche sind möglich.

3-Zimmer-Wohnung Nr. 10
3. OG im Haus
August-Dosenbach-Str. 13

***Gleicher Grundriss wie**
Wohnung Nr. 13, 16, 19

Barrierefreiheit erfüllt Anforderungen aus
LBO BW und VwV TB (Stand 2019)

Wohnen/Küche	ca.	30,16 m ²
Zimmer 1	ca.	14,81 m ²
Zimmer 2	ca.	10,59 m ²
Flur	ca.	9,66 m ²
Bad	ca.	6,61 m ²
Balkon (50%)	ca.	2,56 m ²
Abstell.	ca.	1,81 m ²
Gesamt	ca.	76,20 m²



M 1:100

0 1 2 3 4 5



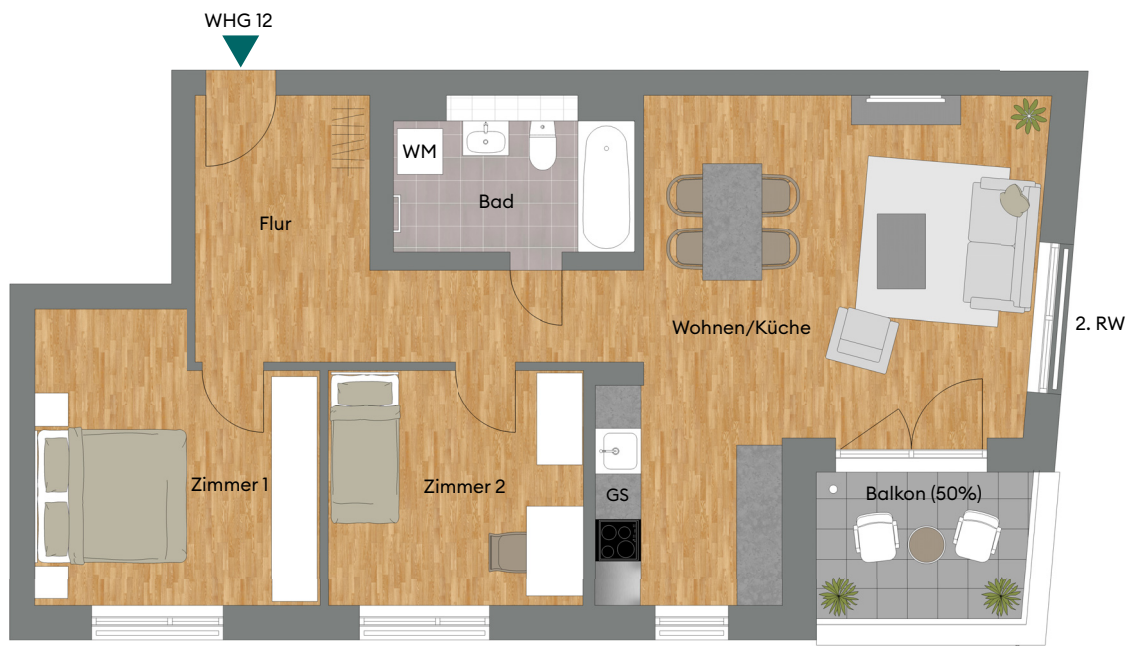
Die Ausstattung der Wohnung ist exemplarisch und dient nur der Veranschaulichung. Die Verlegerichtung der Bodenbeläge ist nicht verbindlich und kann in der Ausführung abweichen.

*Hinweis: Haus- und Stockwerkslage variieren, geringfügige Abweichungen in der Wohnfläche sind möglich.

3-Zimmer-Wohnung Nr. 12
3. OG im Haus
August-Dosenbach-Str. 13

*Gleicher Grundriss wie
Wohnung Nr. 15, 18, 21

Wohnen/Küche	ca.	29,44 m ²
Zimmer 1	ca.	13,15 m ²
Flur	ca.	12,32 m ²
Zimmer 2	ca.	10,37 m ²
Bad	ca.	6,08 m ²
Balkon (50%)	ca.	2,99 m ²
Gesamt	ca.	74,35 m ²



M 1:100



Die Ausstattung der Wohnung ist exemplarisch und dient nur der Veranschaulichung. Die Verlegerichtung der Bodenbeläge ist nicht verbindlich und kann in der Ausführung abweichen.

*Hinweis: Haus- und Stockwerkslage variieren, geringfügige Abweichungen in der Wohnfläche sind möglich.

3-Zimmer-Wohnung Nr. 29
3. OG im Haus
August-Dosenbach-Str. 13a

*Gleicher Grundriss wie
Wohnung Nr. 31

Wohnen/Küche	ca.	38,33 m ²
Zimmer 1	ca.	14,73 m ²
Zimmer 2	ca.	14,64 m ²
Flur	ca.	10,03 m ²
Bad	ca.	5,91 m ²
WC	ca.	3,69 m ²
Balkon (50%)	ca.	2,93 m ²
Abstell.	ca.	0,84 m ²
Gesamt	ca.	91,10 m²



M 1:125



Die Ausstattung der Wohnung ist exemplarisch und dient nur der Veranschaulichung. Die Verlegerichtung der Bodenbeläge ist nicht verbindlich und kann in der Ausführung abweichen.

*Hinweis: Haus- und Stockwerkslage variieren, geringfügige Abweichungen in der Wohnfläche sind möglich.

3-Zimmer-Wohnung Nr. 33
5. OG im Haus
August-Dosenbach-Str. 13a

*Gleicher Grundriss wie
Wohnung Nr. 35

Wohnen/Küche	ca.	37,80 m ²
Zimmer 1	ca.	14,73 m ²
Zimmer 2	ca.	14,45 m ²
Flur	ca.	10,03 m ²
Bad	ca.	5,91 m ²
WC	ca.	3,69 m ²
Balkon (50%)	ca.	2,93 m ²
Abstell.	ca.	0,84 m ²
Gesamt	ca.	90,38 m²



M 1:125

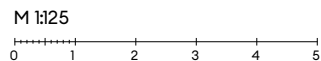


Die Ausstattung der Wohnung ist exemplarisch und dient nur der Veranschaulichung. Die Verlegerichtung der Bodenbeläge ist nicht verbindlich und kann in der Ausführung abweichen.

*Hinweis: Haus- und Stockwerkslage variieren, geringfügige Abweichungen in der Wohnfläche sind möglich.

3-Zimmer-Wohnung Nr. 47
EG im Haus
August-Dosenbach-Str. 13c

Wohnen	ca.	33,43 m ²
Zimmer 1	ca.	14,81 m ²
Flur	ca.	10,64 m ²
Zimmer 2	ca.	10,59 m ²
Küche	ca.	9,59 m ²
Bad	ca.	7,58 m ²
Terrasse (50%)	ca.	4,99 m ²
WC	ca.	1,89 m ²
Abstell.	ca.	1,89 m ²
Gesamt	ca.	95,41 m²

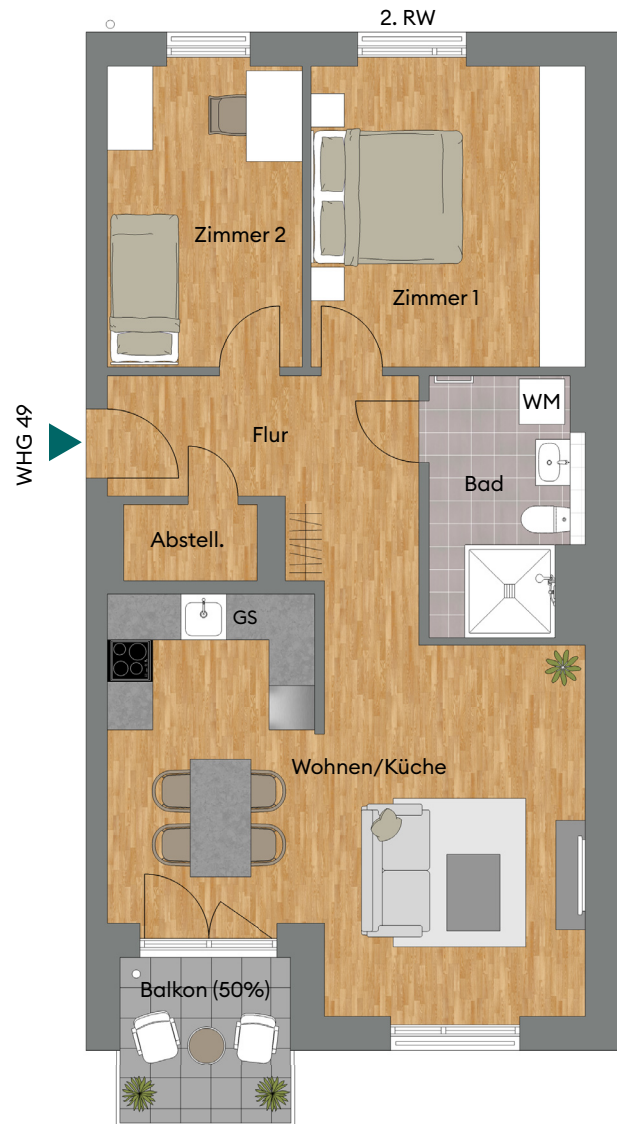


Die Ausstattung der Wohnung ist exemplarisch und dient nur der Veranschaulichung. Die Verlegerichtung der Bodenbeläge ist nicht verbindlich und kann in der Ausführung abweichen.

3-Zimmer-Wohnung Nr. 49
1. OG im Haus
August-Dosenbach-Str. 13c

Barrierefreiheit erfüllt Anforderungen aus
LBO BW und VwV TB (Stand 2019)

Wohnen/Küche	ca.	30,16 m ²
Zimmer 1	ca.	14,81 m ²
Zimmer 2	ca.	10,59 m ²
Flur	ca.	9,66 m ²
Bad	ca.	6,61 m ²
Balkon (50%)	ca.	2,56 m ²
Abstell.	ca.	1,81 m ²
Gesamt	ca.	76,20 m²



M 1:100

0 1 2 3 4 5



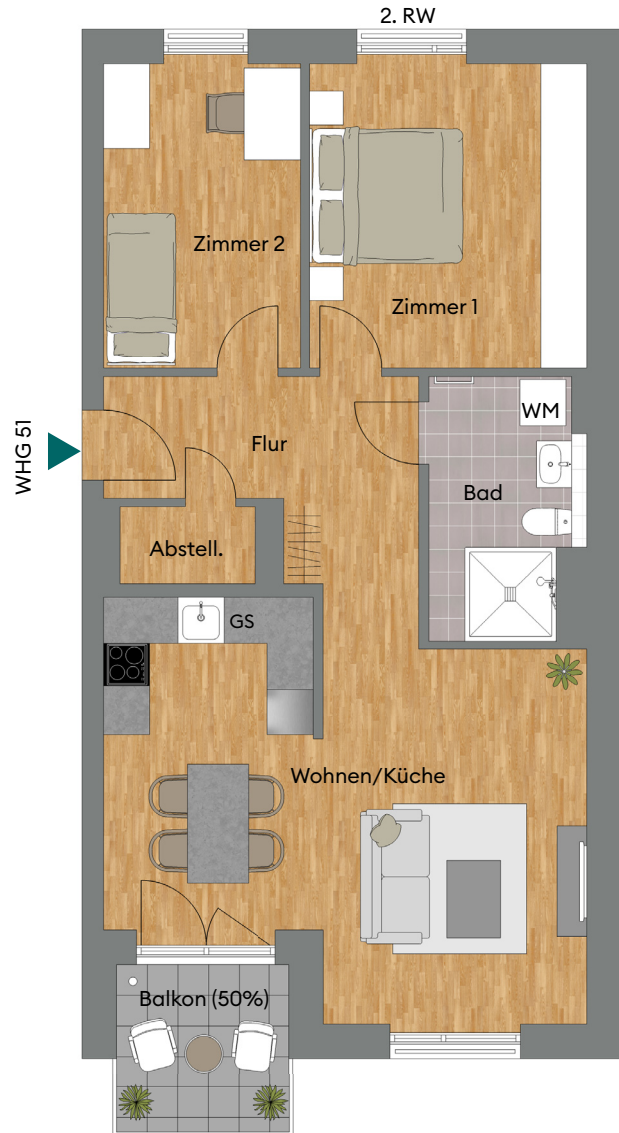
Die Ausstattung der Wohnung ist exemplarisch und dient nur der Veranschaulichung. Die Verlegerichtung der Bodenbeläge ist nicht verbindlich und kann in der Ausführung abweichen.

3-Zimmer-Wohnung Nr. 51
2. OG im Haus
August-Dosenbach-Str. 13c

*Gleicher Grundriss wie
Wohnung Nr. 53, 55

Barrierefreiheit erfüllt Anforderungen aus
LBO BW und VwV TB (Stand 2019)

Wohnen/Küche	ca.	30,16 m ²
Zimmer 1	ca.	14,81 m ²
Zimmer 2	ca.	10,59 m ²
Flur	ca.	9,66 m ²
Bad	ca.	6,61 m ²
Balkon (50%)	ca.	2,56 m ²
Abstell.	ca.	1,81 m ²
Gesamt	ca.	76,20 m²



Die Ausstattung der Wohnung ist exemplarisch und dient nur der Veranschaulichung. Die Verlegerichtung der Bodenbeläge ist nicht verbindlich und kann in der Ausführung abweichen.

*Hinweis: Haus- und Stockwerkslage variieren, geringfügige Abweichungen in der Wohnfläche sind möglich.