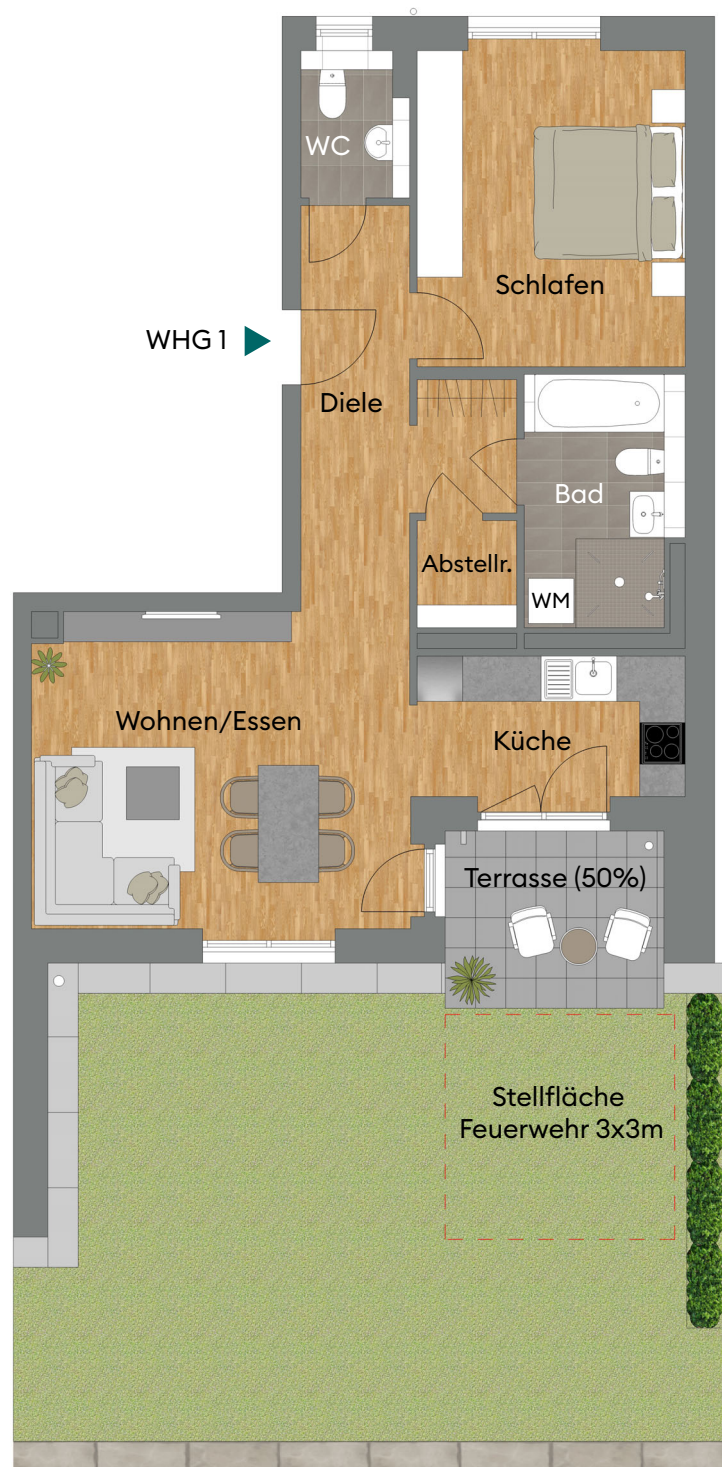


2-Zimmer-Wohnung Nr. 1
EG im Haus 10
Sophie-Scholl-Str. 6

Barrierefrei in Anlehnung an DIN 18040-2

Abstellr.	ca.	1,86 m ²
Bad	ca.	6,67 m ²
Diele	ca.	10,07 m ²
Küche	ca.	7,03 m ²
Schlafen	ca.	15,11 m ²
WC	ca.	2,56 m ²
Wohnen/Essen	ca.	21,28 m ²
Terrasse (50%)	ca.	3,55 m ²
Gesamt	ca.	68,13 m²



M 1:100



Die Ausstattung der Wohnung ist exemplarisch und dient nur der Veranschaulichung. Die Verlegerichtung der Bodenbeläge ist nicht verbindlich und kann in der Ausführung abweichen.

4-Zimmer-Wohnung Nr. 2
EG im Haus 10
Sophie-Scholl-Str. 6

Barrierearm

Abstellr.	ca.	1,68 m ²
Bad	ca.	8,69 m ²
Diele	ca.	10,58 m ²
Küche	ca.	5,85 m ²
Schlafen	ca.	14,95 m ²
WC	ca.	1,87 m ²
Wohnen/Essen	ca.	24,45 m ²
Zimmer 1	ca.	10,76 m ²
Zimmer 2	ca.	11,33 m ²
Terrasse (50%)	ca.	4,99 m ²
Gesamt	ca.	95,15 m²



M 1:100



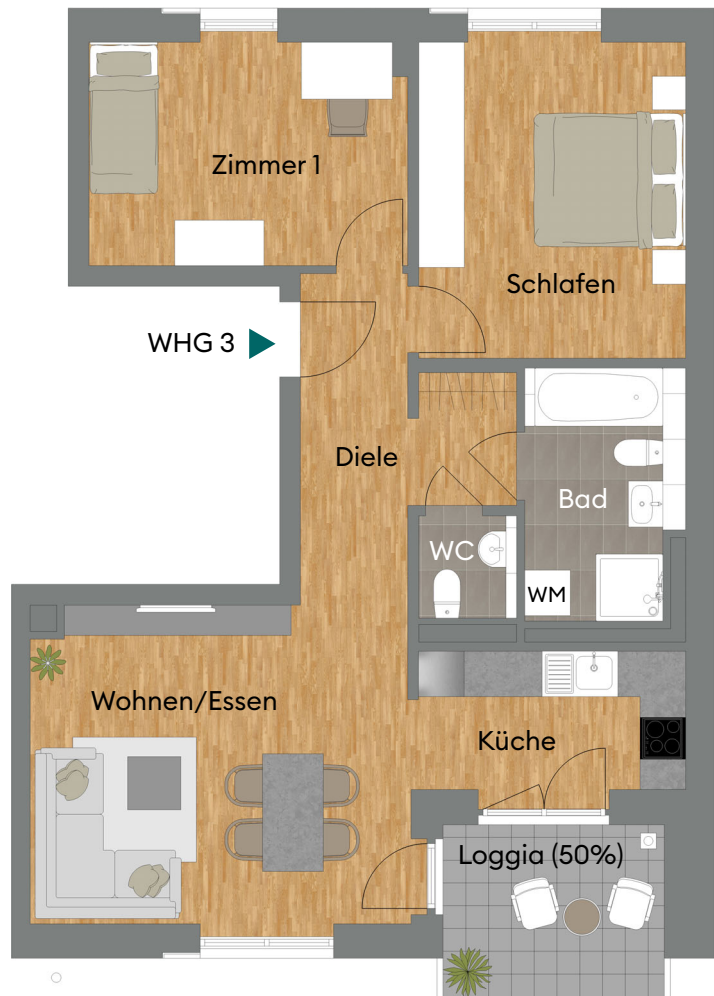
Die Ausstattung der Wohnung ist exemplarisch und dient nur der Veranschaulichung. Die Verlegerichtung der Bodenbeläge ist nicht verbindlich und kann in der Ausführung abweichen.

3-Zimmer-Wohnung Nr. 3
1. OG im Haus 10
Sophie-Scholl-Str. 6

***Gleicher Grundriss wie Wohnung Nr. 5**

Barrierearm

Bad	ca.	6,67 m ²
Diele	ca.	8,65 m ²
Küche	ca.	7,03 m ²
Schlafen	ca.	15,11 m ²
WC	ca.	1,75 m ²
Wohnen/Essen	ca.	21,27 m ²
Zimmer 1	ca.	12,53 m ²
Loggia (50%)	ca.	3,47 m ²
Gesamt	ca.	76,48 m²



Die Ausstattung der Wohnung ist exemplarisch und dient nur der Veranschaulichung. Die Verlegerichtung der Bodenbeläge ist nicht verbindlich und kann in der Ausführung abweichen.

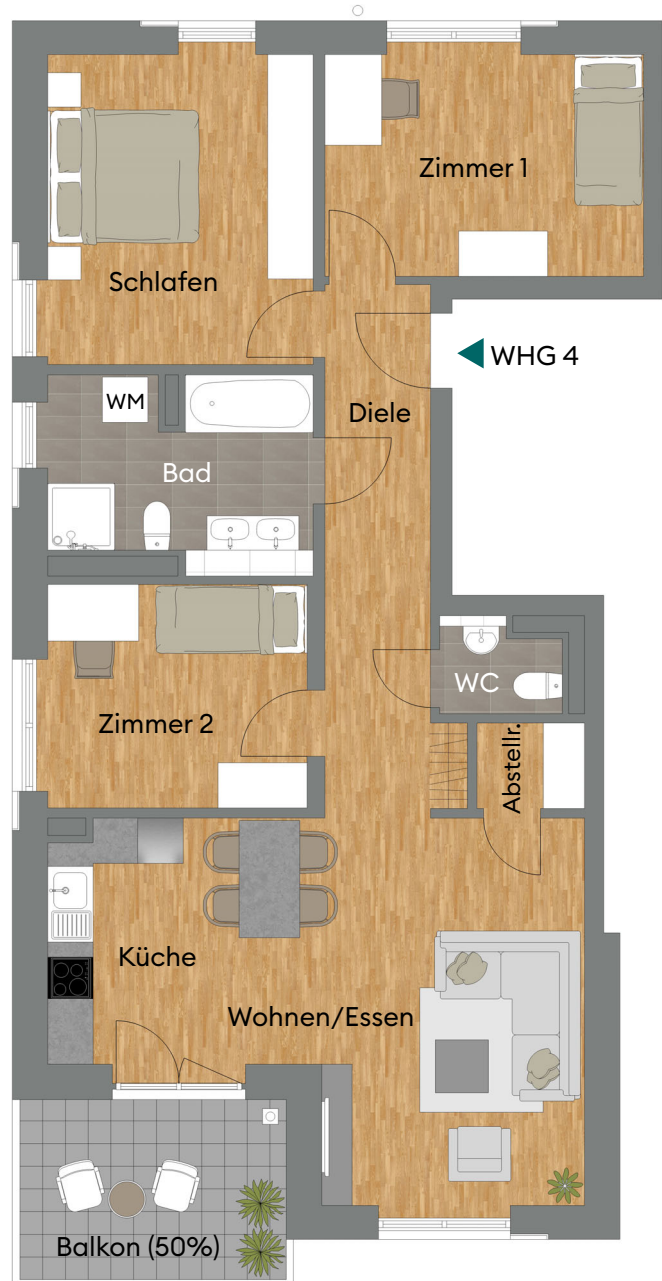
*Hinweis: Haus- und Stockwerkslage variieren, geringfügige Abweichungen in der Wohnfläche sind möglich.

4-Zimmer-Wohnung Nr. 4
1. OG im Haus 10
Sophie-Scholl-Str. 6

*Gleicher Grundriss wie
Wohnung Nr. 6

Barrierearm

Abstellr.	ca.	1,68 m ²
Bad	ca.	8,68 m ²
Diele	ca.	10,58 m ²
Küche	ca.	5,85 m ²
Schlafen	ca.	14,95 m ²
WC	ca.	1,87 m ²
Wohnen/Essen	ca.	24,45 m ²
Zimmer 1	ca.	12,81 m ²
Zimmer 2	ca.	10,76 m ²
Balkon (50%)	ca.	4,31 m ²
Gesamt	ca.	95,94 m²



M 1:100

0 1 2 3 4 5



Die Ausstattung der Wohnung ist exemplarisch und dient nur der Veranschaulichung. Die Verlegerichtung der Bodenbeläge ist nicht verbindlich und kann in der Ausführung abweichen.

*Hinweis: Haus- und Stockwerkslage variieren, geringfügige Abweichungen in der Wohnfläche sind möglich.

3-Zimmer-Wohnung Nr. 7
3. OG im Haus 10
Sophie-Scholl-Str. 6

Barrierearm

Bad	ca.	6,69 m ²
Diele	ca.	8,65 m ²
Küche	ca.	7,28 m ²
Schlafen	ca.	15,11 m ²
WC	ca.	1,75 m ²
Wohnen/Essen	ca.	27,20 m ²
Zimmer 1	ca.	12,53 m ²
Terrasse (25%)	ca.	3,96 m ²
Gesamt	ca.	83,17 m²



M 1:100

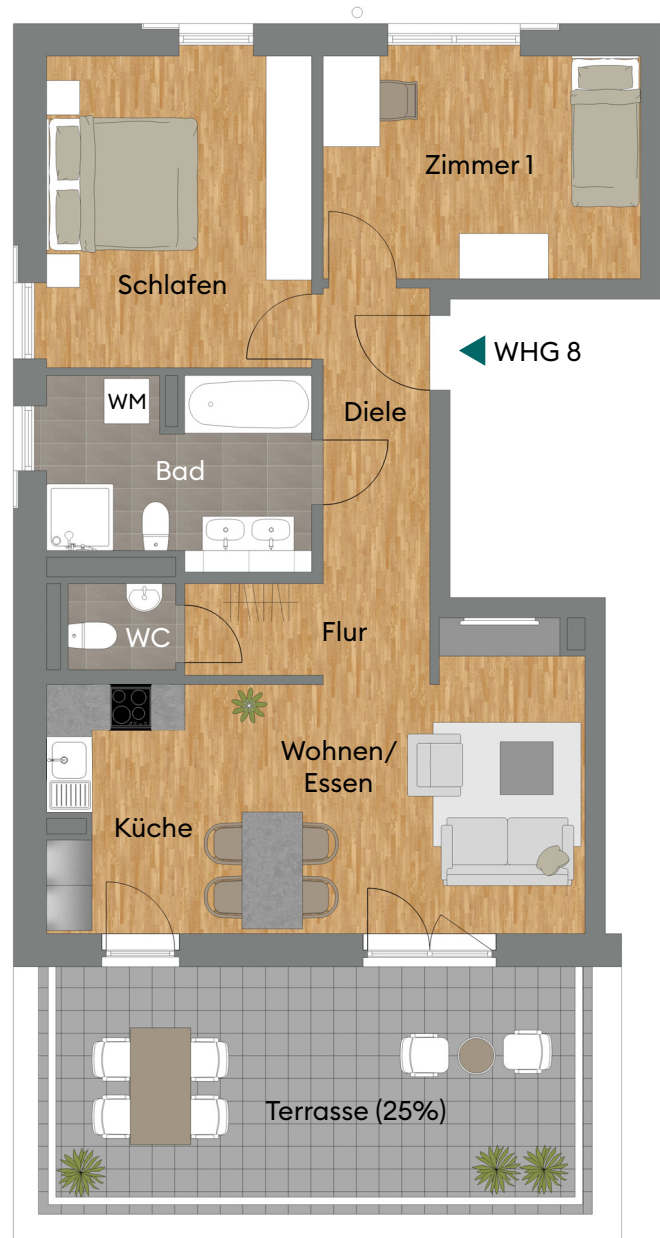


Die Ausstattung der Wohnung ist exemplarisch und dient nur der Veranschaulichung. Die Verlegerichtung der Bodenbeläge ist nicht verbindlich und kann in der Ausführung abweichen.

3-Zimmer-Wohnung Nr. 8
3. OG im Haus 10
Sophie-Scholl-Str. 6

Barrierearm

Bad	ca.	8,55 m ²
Diele	ca.	5,60 m ²
Flur	ca.	4,04 m ²
Küche	ca.	6,09 m ²
Schlafen	ca.	14,95 m ²
WC	ca.	1,59 m ²
Wohnen/Essen	ca.	19,34 m ²
Zimmer 1	ca.	12,81 m ²
Terrasse (25%)	ca.	5,35 m ²
Gesamt	ca.	78,32 m²



M 1:100

0 1 2 3 4 5



Die Ausstattung der Wohnung ist exemplarisch und dient nur der Veranschaulichung. Die Verlegerichtung der Bodenbeläge ist nicht verbindlich und kann in der Ausführung abweichen.

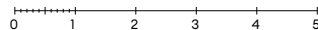
3-Zimmer-Wohnung Nr. 9
EG im Haus 11
Sophie-Scholl-Str. 8

Barrierearm

Abstellr.	ca.	3,26 m ²
Abstellr.	ca.	1,78 m ²
Bad	ca.	7,08 m ²
Diele	ca.	4,80 m ²
Flur	ca.	14,23 m ²
Küche	ca.	10,67 m ²
Schlafen	ca.	13,46 m ²
WC	ca.	2,07 m ²
Wohnen/Essen	ca.	26,99 m ²
Zimmer 1	ca.	12,80 m ²
Terrasse (50%)	ca.	3,65 m ²
Gesamt	ca.	100,79 m²



M 1:125



Die Ausstattung der Wohnung ist exemplarisch und dient nur der Veranschaulichung. Die Verlegerichtung der Bodenbeläge ist nicht verbindlich und kann in der Ausführung abweichen.

3-Zimmer-Wohnung Nr. 10
1. OG im Haus 11
Sophie-Scholl-Str. 8

*Gleicher Grundriss wie
Wohnung Nr. 12

Barrierefrei gem. LBO §35

Bad	ca.	6,67 m ²
Diele	ca.	9,51 m ²
Flur	ca.	4,28 m ²
Küche	ca.	8,03 m ²
Schlafen	ca.	15,55 m ²
WC	ca.	3,49 m ²
Wohnen/Essen	ca.	23,84 m ²
Zimmer 1	ca.	12,20 m ²
Loggia (50%)	ca.	3,19 m ²
Gesamt	ca.	86,76 m²



M 1:100

0 1 2 3 4 5



Die Ausstattung der Wohnung ist exemplarisch und dient nur der Veranschaulichung. Die Verlegerichtung der Bodenbeläge ist nicht verbindlich und kann in der Ausführung abweichen.

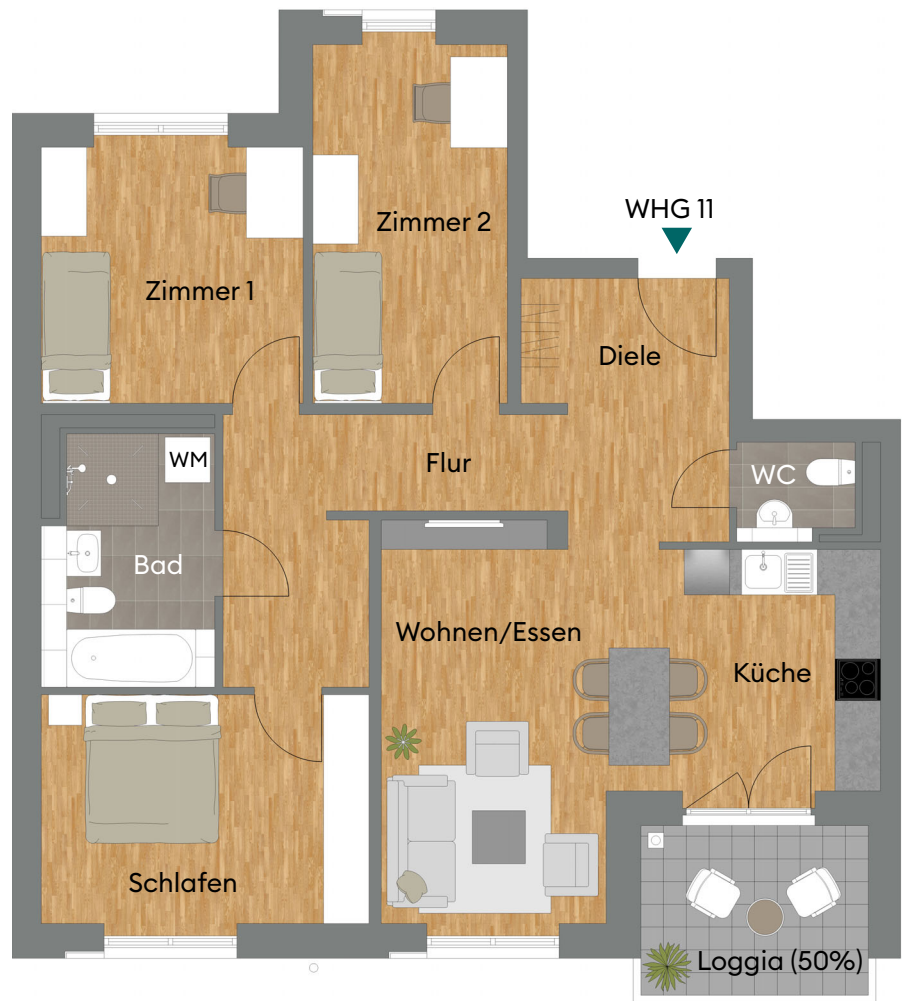
*Hinweis: Haus- und Stockwerkslage variieren, geringfügige Abweichungen in der Wohnfläche sind möglich.

4-Zimmer-Wohnung Nr. 11
1. OG im Haus 11
Sophie-Scholl-Str. 8

*Gleicher Grundriss wie
Wohnung Nr. 13

Barrierefrei in Anlehnung an DIN 18040-2

Bad	ca.	7,15 m ²
Diele	ca.	4,80 m ²
Flur	ca.	14,21 m ²
Küche	ca.	6,66 m ²
Schlafen	ca.	13,46 m ²
WC	ca.	1,95 m ²
Wohnen/Essen	ca.	21,48 m ²
Zimmer 1	ca.	12,19 m ²
Zimmer 2	ca.	12,30 m ²
Loggia (50%)	ca.	3,48 m ²
Gesamt	ca.	97,68 m²



M 1:100



Die Ausstattung der Wohnung ist exemplarisch und dient nur der Veranschaulichung. Die Verlegerichtung der Bodenbeläge ist nicht verbindlich und kann in der Ausführung abweichen.

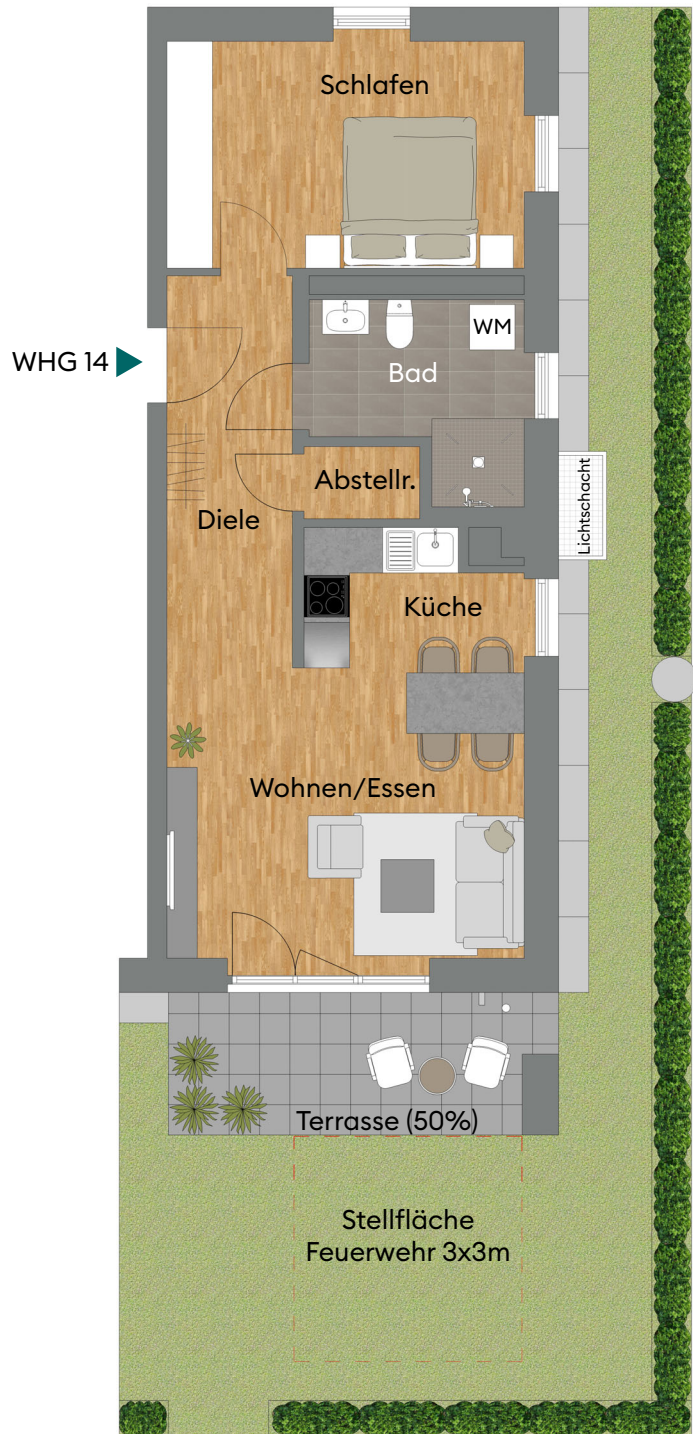
*Hinweis: Haus- und Stockwerkslage variieren, geringfügige Abweichungen in der Wohnfläche sind möglich.

2-Zimmer-Wohnung Nr. 14
EG im Haus 12
Sophie-Scholl-Str. 14

*Gleicher Grundriss wie
Wohnung Nr. 34

Barrierefrei in Anlehnung an DIN 18040-2

Abstellr.	ca.	1,52 m ²
Bad	ca.	6,38 m ²
Diele	ca.	5,54 m ²
Küche	ca.	5,12 m ²
Schlafen	ca.	14,50 m ²
Wohnen/Essen	ca.	21,66 m ²
Terrasse (50%)	ca.	4,58 m ²
Gesamt	ca.	59,30 m²



M 1:100



Die Ausstattung der Wohnung ist exemplarisch und dient nur der Veranschaulichung. Die Verlegerichtung der Bodenbeläge ist nicht verbindlich und kann in der Ausführung abweichen.

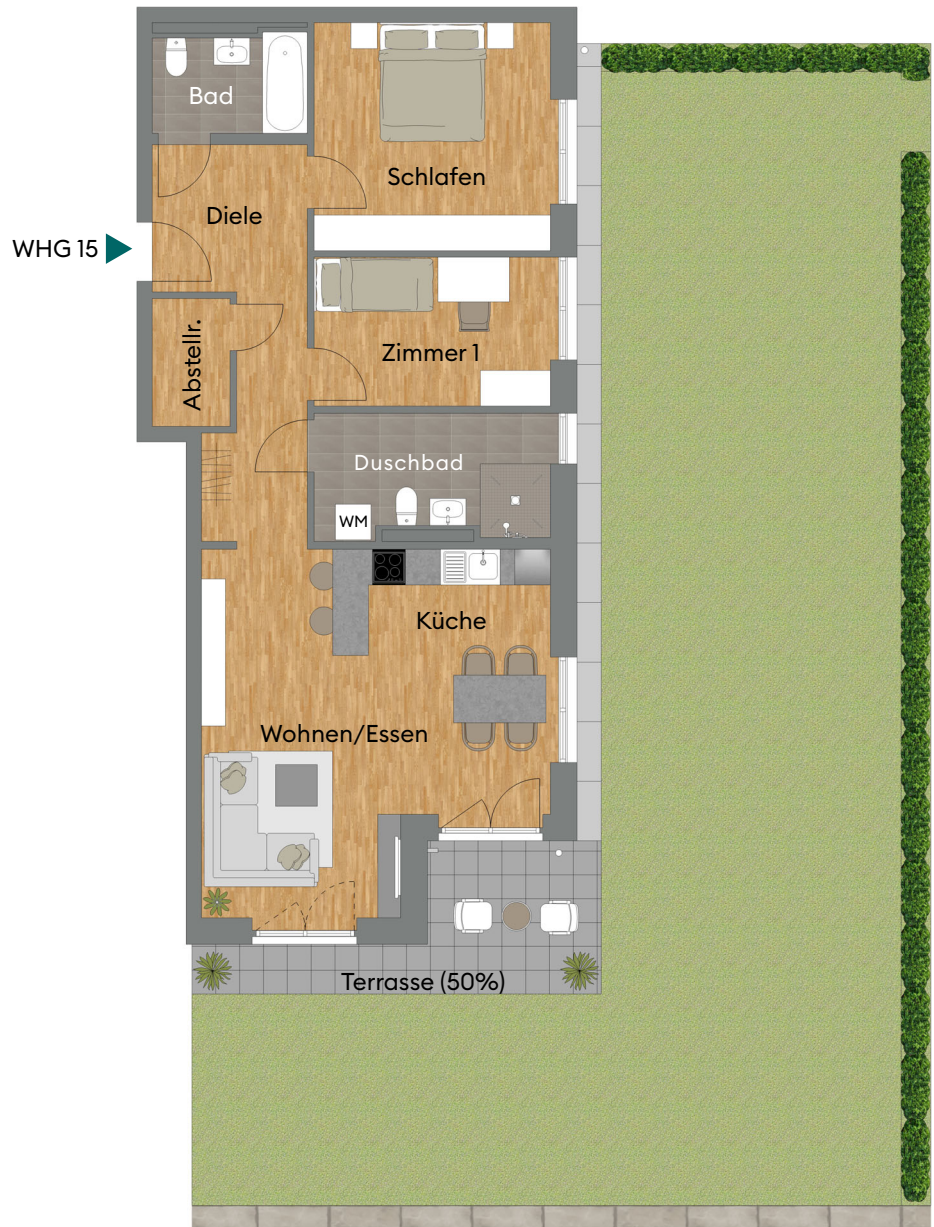
*Hinweis: Haus- und Stockwerkslage variieren, geringfügige Abweichungen in der Wohnfläche sind möglich.

3-Zimmer-Wohnung Nr. 15 EG im Haus 12 Sophie-Scholl-Str. 14

*Gleicher Grundriss wie
Wohnung Nr. 35

Barrierefrei in Anlehnung an DIN 18040-2

Abstellr.	ca.	2,75 m ²
Bad	ca.	4,19 m ²
Diele	ca.	12,64 m ²
Duschbad	ca.	8,09 m ²
Küche	ca.	7,31 m ²
Schlafen	ca.	15,60 m ²
Wohnen/Essen	ca.	25,85 m ²
Zimmer 1	ca.	10,41 m ²
Terrasse (50%)	ca.	5,45 m ²
Gesamt	ca.	92,29 m²



M 1:125



Die Ausstattung der Wohnung ist exemplarisch und dient nur der Veranschaulichung. Die Verlegerichtung der Bodenbeläge ist nicht verbindlich und kann in der Ausführung abweichen.

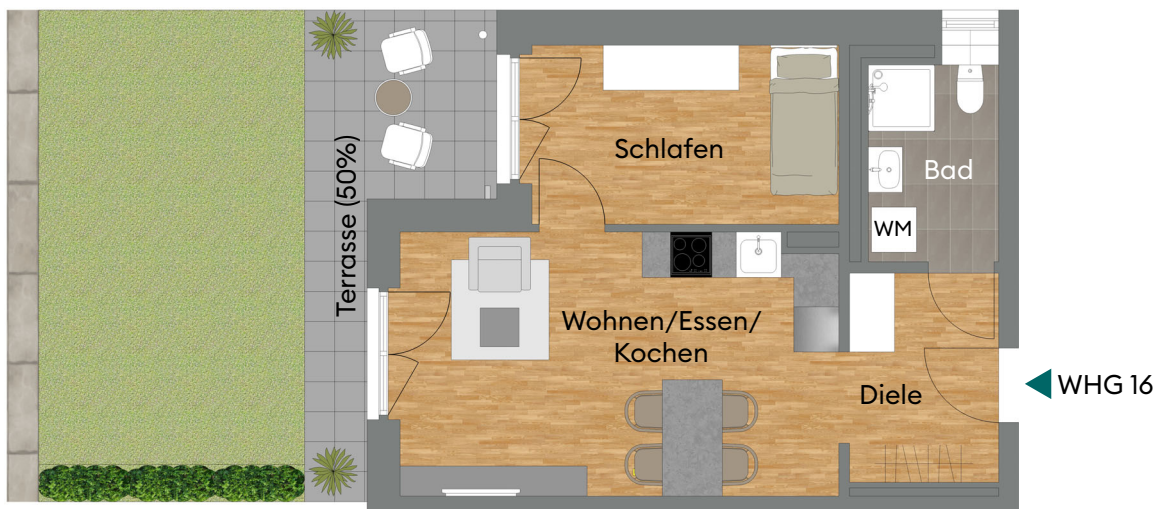
*Hinweis: Haus- und Stockwerkslage variieren, geringfügige Abweichungen in der Wohnfläche sind möglich.

2-Zimmer-Wohnung Nr. 16
EG im Haus 12
Sophie-Scholl-Str. 14

*Gleicher Grundriss wie
Wohnung Nr. 36

Barrierearm

Bad	ca.	4,76 m ²
Diele	ca.	5,69 m ²
Schlafen	ca.	10,24 m ²
Wohnen/Essen/Kochen	ca.	20,54 m ²
Terrasse (50%)	ca.	5,09 m ²
Gesamt	ca.	46,32 m²



M 1:100



Die Ausstattung der Wohnung ist exemplarisch und dient nur der Veranschaulichung. Die Verlegerichtung der Bodenbeläge ist nicht verbindlich und kann in der Ausführung abweichen.

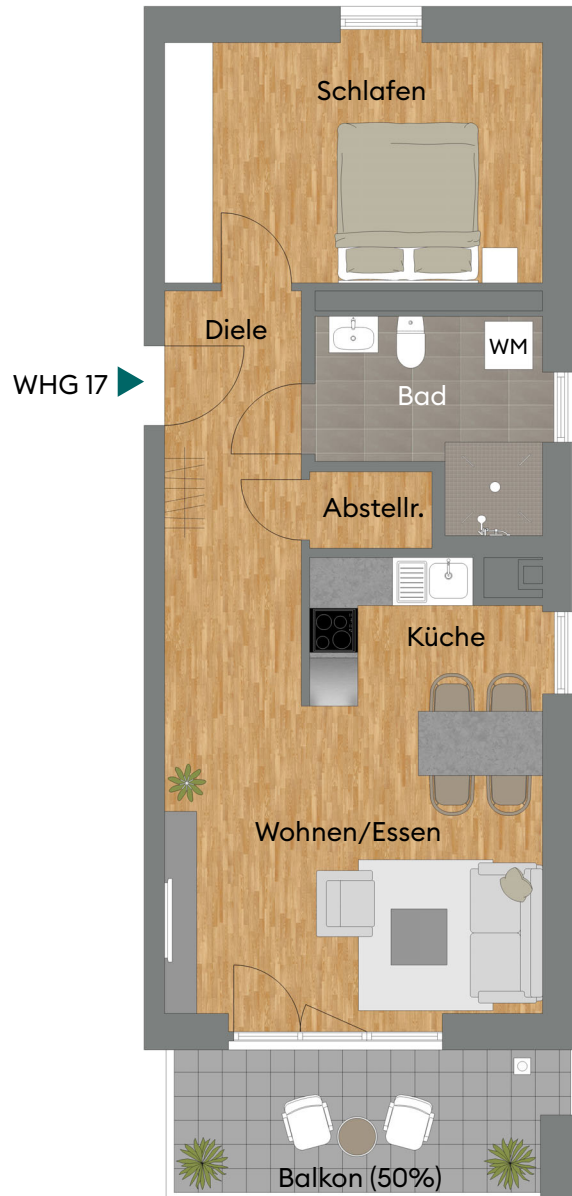
*Hinweis: Haus- und Stockwerkslage variieren, geringfügige Abweichungen in der Wohnfläche sind möglich.

2-Zimmer-Wohnung Nr. 17
1. OG im Haus 12
Sophie-Scholl-Str. 14

*Gleicher Grundriss wie
Wohnung Nr. 37

Barrierefrei in Anlehnung an DIN 18040-2

Abstellr.	ca.	1,52 m ²
Bad	ca.	6,38 m ²
Diele	ca.	5,54 m ²
Küche	ca.	5,12 m ²
Schlafen	ca.	14,27 m ²
Wohnen/Essen	ca.	21,63 m ²
Balkon (50%)	ca.	4,25 m ²
Gesamt	ca.	58,71 m²



M 1:100



Die Ausstattung der Wohnung ist exemplarisch und dient nur der Veranschaulichung. Die Verlegerichtung der Bodenbeläge ist nicht verbindlich und kann in der Ausführung abweichen.

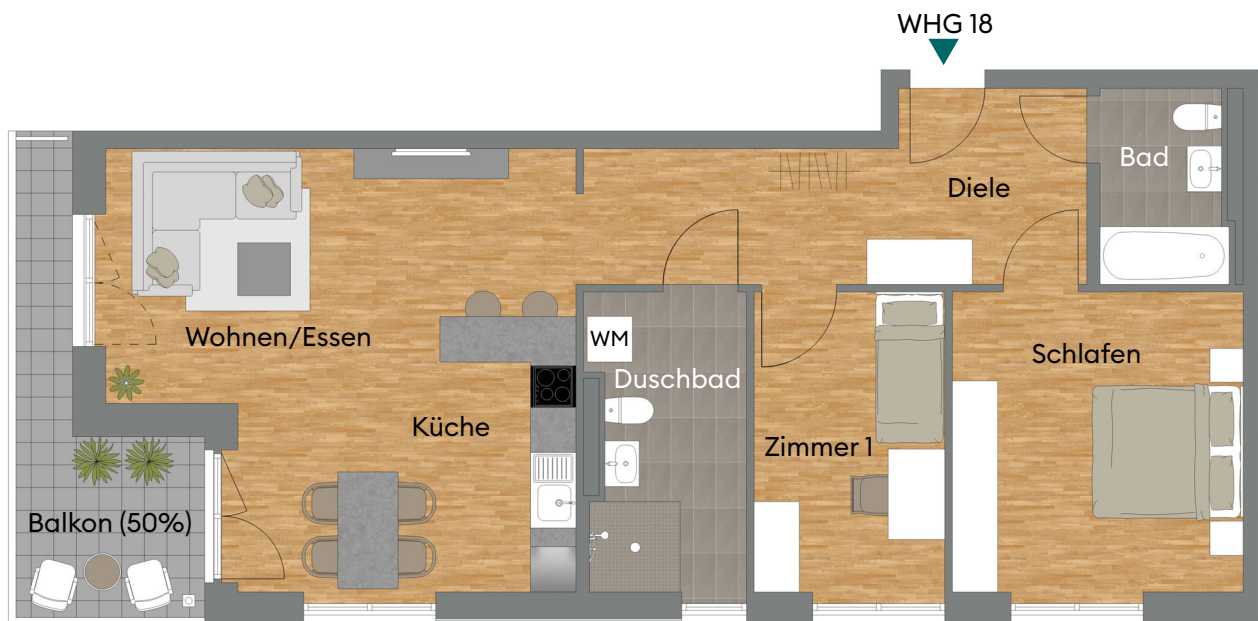
*Hinweis: Haus- und Stockwerkslage variieren, geringfügige Abweichungen in der Wohnfläche sind möglich.

3-Zimmer-Wohnung Nr. 18
1. OG im Haus 12
Sophie-Scholl-Str. 14

***Gleicher Grundriss wie
Wohnung Nr. 21, 23, 38, 41, 43**

Barrierefrei gem. LBO §35

Bad	ca.	4,19 m ²
Diele	ca.	14,01 m ²
Duschbad	ca.	8,08 m ²
Küche	ca.	7,31 m ²
Schlafen	ca.	15,60 m ²
Wohnen/Essen	ca.	25,84 m ²
Zimmer 1	ca.	10,41 m ²
Balkon (50%)	ca.	4,73 m ²
Gesamt	ca.	90,17 m²



M 1:100



Die Ausstattung der Wohnung ist exemplarisch und dient nur der Veranschaulichung. Die Verlegerichtung der Bodenbeläge ist nicht verbindlich und kann in der Ausführung abweichen.

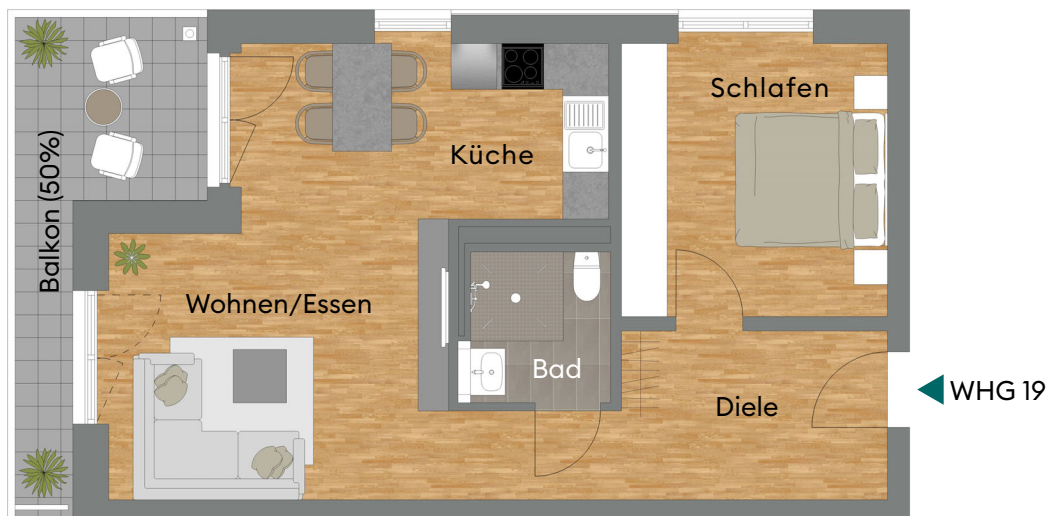
*Hinweis: Haus- und Stockwerkslage variieren, geringfügige Abweichungen in der Wohnfläche sind möglich.

2-Zimmer-Wohnung Nr. 19
1. OG im Haus 12
Sophie-Scholl-Str. 14

*Gleicher Grundriss wie
Wohnung Nr. 22, 24, 39, 42, 44

Barrierefrei in Anlehnung an DIN 18040-2

Bad	ca.	3,77 m ²
Diele	ca.	10,42 m ²
Küche	ca.	4,77 m ²
Schlafen	ca.	12,98 m ²
Wohnen/Essen	ca.	23,50 m ²
Balkon (50%)	ca.	4,76 m ²
Gesamt	ca.	60,20 m²



M 1:100



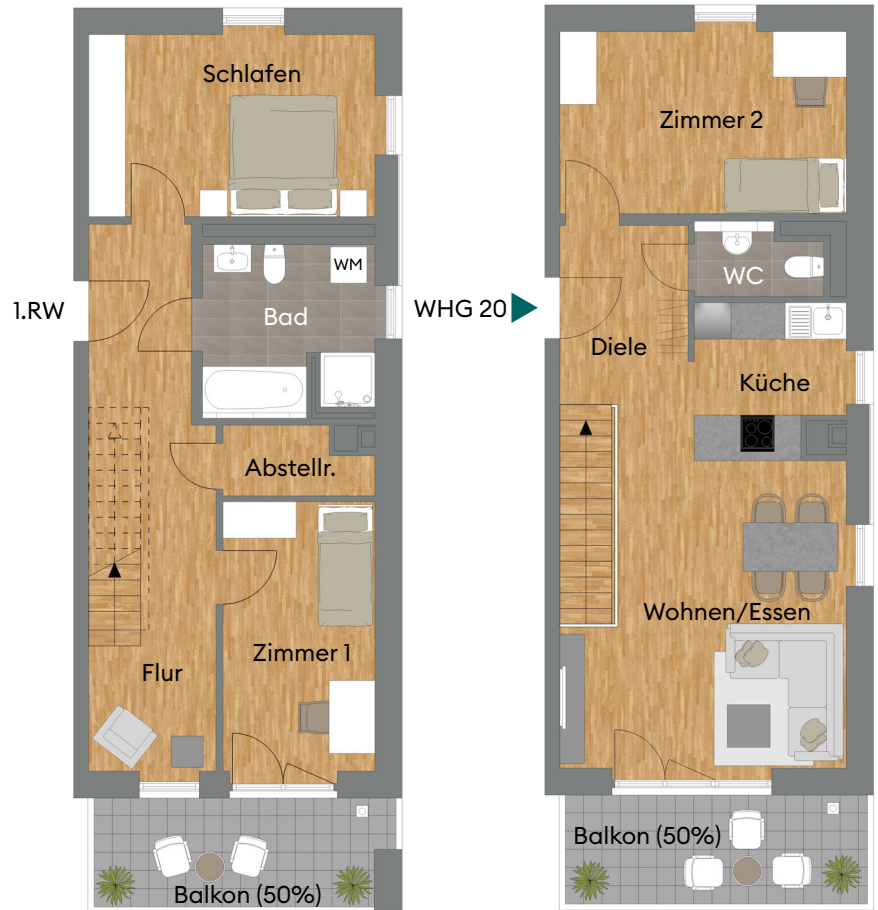
Die Ausstattung der Wohnung ist exemplarisch und dient nur der Veranschaulichung. Die Verlegerichtung der Bodenbeläge ist nicht verbindlich und kann in der Ausführung abweichen.

*Hinweis: Haus- und Stockwerkslage variieren, geringfügige Abweichungen in der Wohnfläche sind möglich.

4-Zimmer-Maisonette-
Wohnung Nr. 20
2. und 3. OG im Haus 12
Sophie-Scholl-Str. 14

Barrierearm

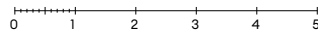
Abstellr.	ca.	2,52 m ²
Bad	ca.	7,83 m ²
Diele	ca.	6,32 m ²
Flur	ca.	15,85 m ²
Küche	ca.	6,21 m ²
Schlafen	ca.	14,50 m ²
WC	ca.	2,31 m ²
Wohnen/Essen	ca.	22,70 m ²
Zimmer 1	ca.	11,41 m ²
Zimmer 2	ca.	14,27 m ²
Balkon (50%)	ca.	4,26 m ²
Balkon (50%)	ca.	4,57 m ²
Gesamt	ca.	112,75 m²



Grundriss 2. OG

Grundriss 3. OG

M 1:125



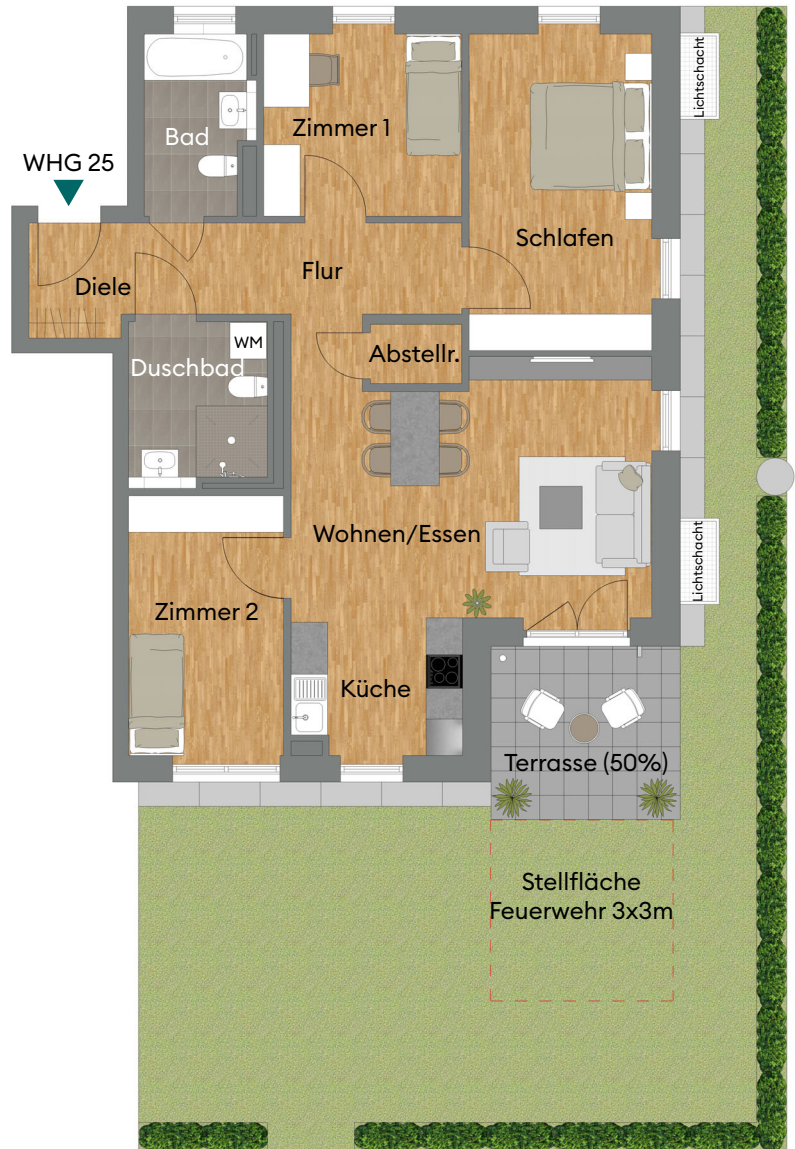
Die Ausstattung der Wohnung ist exemplarisch und dient nur der Veranschaulichung. Die Verlegerichtung der Bodenbeläge ist nicht verbindlich und kann in der Ausführung abweichen.

4-Zimmer-Wohnung Nr. 25
EG im Haus 13
Sophie-Scholl-Str. 20

*Gleicher Grundriss wie
Wohnung Nr. 45

Barrierefrei gem. LBO §35

Abstellr.	ca.	1,49 m ²
Bad	ca.	4,97 m ²
Diele	ca.	2,87 m ²
Duschbad	ca.	6,02 m ²
Flur	ca.	8,34 m ²
Küche	ca.	6,34 m ²
Schlafen	ca.	16,25 m ²
Wohnen/Essen	ca.	26,10 m ²
Zimmer 1	ca.	10,06 m ²
Zimmer 2	ca.	11,30 m ²
Terrasse (50%)	ca.	4,54 m ²
Gesamt	ca.	98,28 m²



M 1:125



Die Ausstattung der Wohnung ist exemplarisch und dient nur der Veranschaulichung. Die Verlegerichtung der Bodenbeläge ist nicht verbindlich und kann in der Ausführung abweichen.

*Hinweis: Haus- und Stockwerkslage variieren, geringfügige Abweichungen in der Wohnfläche sind möglich.

2-Zimmer-Wohnung Nr. 26
EG im Haus 13
Sophie-Scholl-Str. 20

*Gleicher Grundriss wie
Wohnung Nr. 46

Barrierearm

Bad	ca.	6,11 m ²
Diele	ca.	3,39 m ²
Küche	ca.	4,06 m ²
Schlafen	ca.	10,61 m ²
Wohnen/Essen	ca.	18,73 m ²
Terrasse (50%)	ca.	3,50 m ²
Gesamt	ca.	46,40 m²



Die Ausstattung der Wohnung ist exemplarisch und dient nur der Veranschaulichung. Die Verlegerichtung der Bodenbeläge ist nicht verbindlich und kann in der Ausführung abweichen.

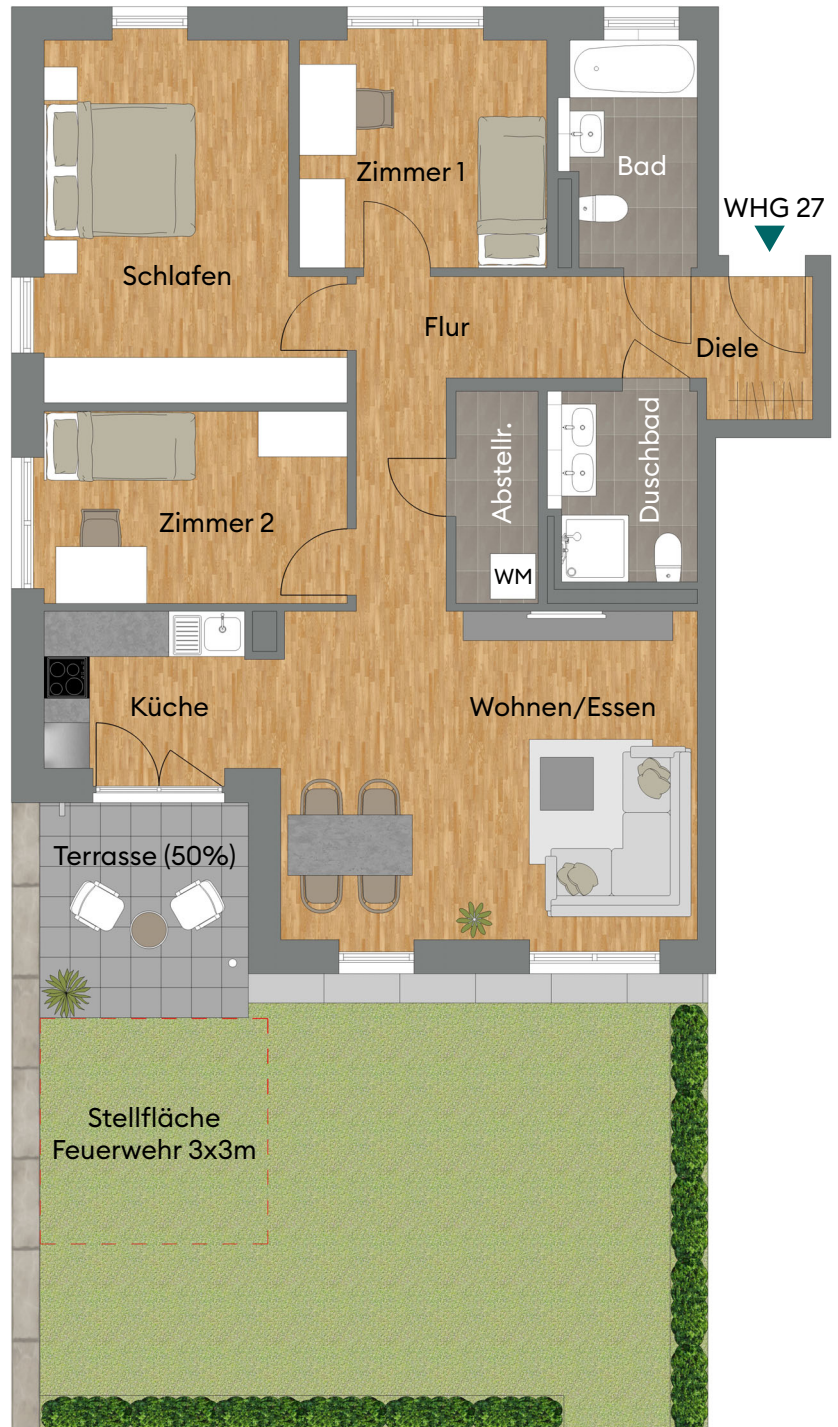
*Hinweis: Haus- und Stockwerkslage variieren, geringfügige Abweichungen in der Wohnfläche sind möglich.

4-Zimmer-Wohnung Nr. 27
EG im Haus 13
Sophie-Scholl-Str. 20

*Gleicher Grundriss wie
Wohnung Nr. 47

Barrierearm

Abstellr.	ca.	3,14 m ²
Bad	ca.	5,03 m ²
Diele	ca.	2,65 m ²
Duschbad	ca.	4,77 m ²
Flur	ca.	9,88 m ²
Küche	ca.	6,58 m ²
Schlafen	ca.	16,95 m ²
Wohnen/Essen	ca.	24,30 m ²
Zimmer 1	ca.	10,34 m ²
Zimmer 2	ca.	10,12 m ²
Terrasse (50%)	ca.	4,05 m ²
Gesamt	ca.	97,81 m²



M 1:100



Die Ausstattung der Wohnung ist exemplarisch und dient nur der Veranschaulichung. Die Verlegerichtung der Bodenbeläge ist nicht verbindlich und kann in der Ausführung abweichen.

*Hinweis: Haus- und Stockwerkslage variieren, geringfügige Abweichungen in der Wohnfläche sind möglich.

4-Zimmer-Wohnung Nr. 28
1. OG im Haus 13
Sophie-Scholl-Str. 20

*Gleicher Grundriss wie
Wohnung Nr. 31, 48, 51

Barrierefrei gem. LBO §35

Abstellr.	ca.	1,49 m ²
Bad	ca.	4,97 m ²
Diele	ca.	2,87 m ²
Duschbad	ca.	6,02 m ²
Flur	ca.	8,34 m ²
Küche	ca.	6,34 m ²
Schlafen	ca.	16,25 m ²
Wohnen/Essen	ca.	26,10 m ²
Zimmer 1	ca.	10,06 m ²
Zimmer 2	ca.	11,30 m ²
Balkon (50%)	ca.	4,28 m ²
Gesamt	ca.	98,02 m²



M 1:100



Die Ausstattung der Wohnung ist exemplarisch und dient nur der Veranschaulichung. Die Verlegerichtung der Bodenbeläge ist nicht verbindlich und kann in der Ausführung abweichen.

*Hinweis: Haus- und Stockwerkslage variieren, geringfügige Abweichungen in der Wohnfläche sind möglich.

2-Zimmer-Wohnung Nr. 29
1. OG im Haus 13
Sophie-Scholl-Str. 20

*Gleicher Grundriss wie
Wohnung Nr. 32, 49, 52

Barrierearm

Bad	ca.	6,11 m ²
Diele	ca.	3,39 m ²
Küche	ca.	4,06 m ²
Schlafen	ca.	10,61 m ²
Wohnen/Essen	ca.	18,73 m ²
Loggia (50%)	ca.	2,37 m ²
Gesamt	ca.	46,27 m ²



Die Ausstattung der Wohnung ist exemplarisch und dient nur der Veranschaulichung. Die Verlegerichtung der Bodenbeläge ist nicht verbindlich und kann in der Ausführung abweichen.

*Hinweis: Haus- und Stockwerkslage variieren, geringfügige Abweichungen in der Wohnfläche sind möglich.

4-Zimmer-Wohnung Nr. 30
1. OG im Haus 13
Sophie-Scholl-Str. 20

***Gleicher Grundriss wie**
Wohnung Nr. 33, 50, 53

Barrierearm

Abstellr.	ca.	3,14 m ²
Bad	ca.	5,03 m ²
Diele	ca.	2,65 m ²
Duschbad	ca.	4,77 m ²
Flur	ca.	9,88 m ²
Küche	ca.	6,58 m ²
Schlafen	ca.	17,19 m ²
Wohnen/Essen	ca.	24,30 m ²
Zimmer 1	ca.	10,34 m ²
Zimmer 2	ca.	10,53 m ²
Balkon (50%)	ca.	4,29 m ²
Gesamt	ca.	98,70 m²



M 1:100



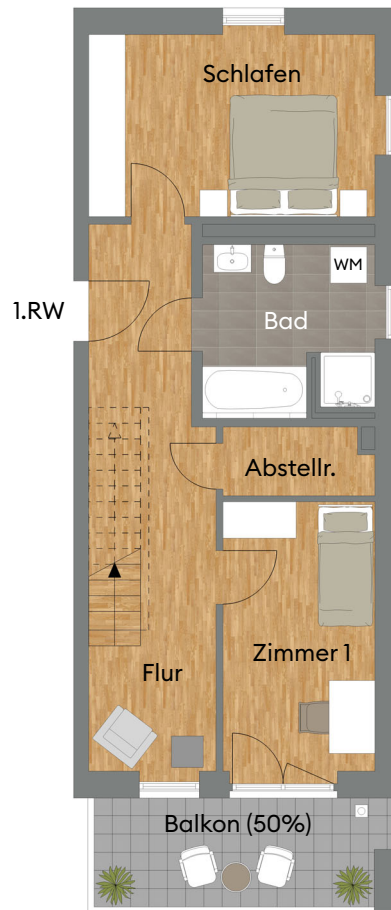
Die Ausstattung der Wohnung ist exemplarisch und dient nur der Veranschaulichung. Die Verlegerichtung der Bodenbeläge ist nicht verbindlich und kann in der Ausführung abweichen.

*Hinweis: Haus- und Stockwerkslage variieren, geringfügige Abweichungen in der Wohnfläche sind möglich.

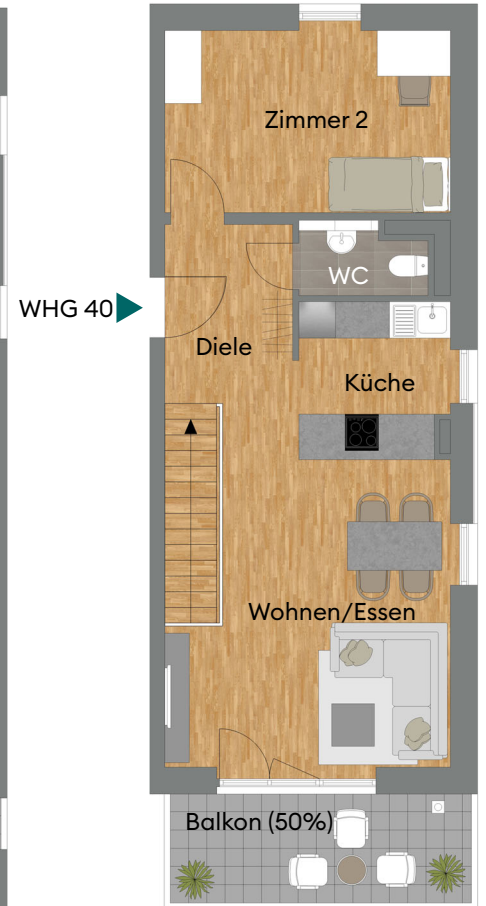
4-Zimmer-Maisonette-
Wohnung Nr. 40
2. und 3. OG im Haus 14
Sophie-Scholl-Str. 28

Barrierearm

Abstellr.	ca.	2,76 m ²
Bad	ca.	7,83 m ²
Diele	ca.	6,32 m ²
Flur	ca.	15,85 m ²
Küche	ca.	6,54 m ²
Schlafen	ca.	14,50 m ²
WC	ca.	2,31 m ²
Wohnen/Essen	ca.	22,70 m ²
Zimmer 1	ca.	11,41 m ²
Zimmer 2	ca.	14,27 m ²
Balkon (50%)	ca.	4,26 m ²
Balkon (50%)	ca.	4,57 m ²
Gesamt	ca.	113,32 m²



Grundriss 2. OG



Grundriss 3. OG

M 1:125



Die Ausstattung der Wohnung ist exemplarisch und dient nur der Veranschaulichung. Die Verlegerichtung der Bodenbeläge ist nicht verbindlich und kann in der Ausführung abweichen.