

4-Zimmer-Wohnung Nr. 2
EG im Haus 10
Sophie-Scholl-Str. 6

Barrierearm

Abstellr.	ca.	1,68 m ²
Bad	ca.	8,69 m ²
Diele	ca.	10,58 m ²
Küche	ca.	5,85 m ²
Schlafen	ca.	14,95 m ²
WC	ca.	1,87 m ²
Wohnen/Essen	ca.	24,45 m ²
Zimmer 1	ca.	10,76 m ²
Zimmer 2	ca.	11,33 m ²
Terrasse (50%)	ca.	4,99 m ²
Gesamt	ca.	95,15 m²



M 1:100



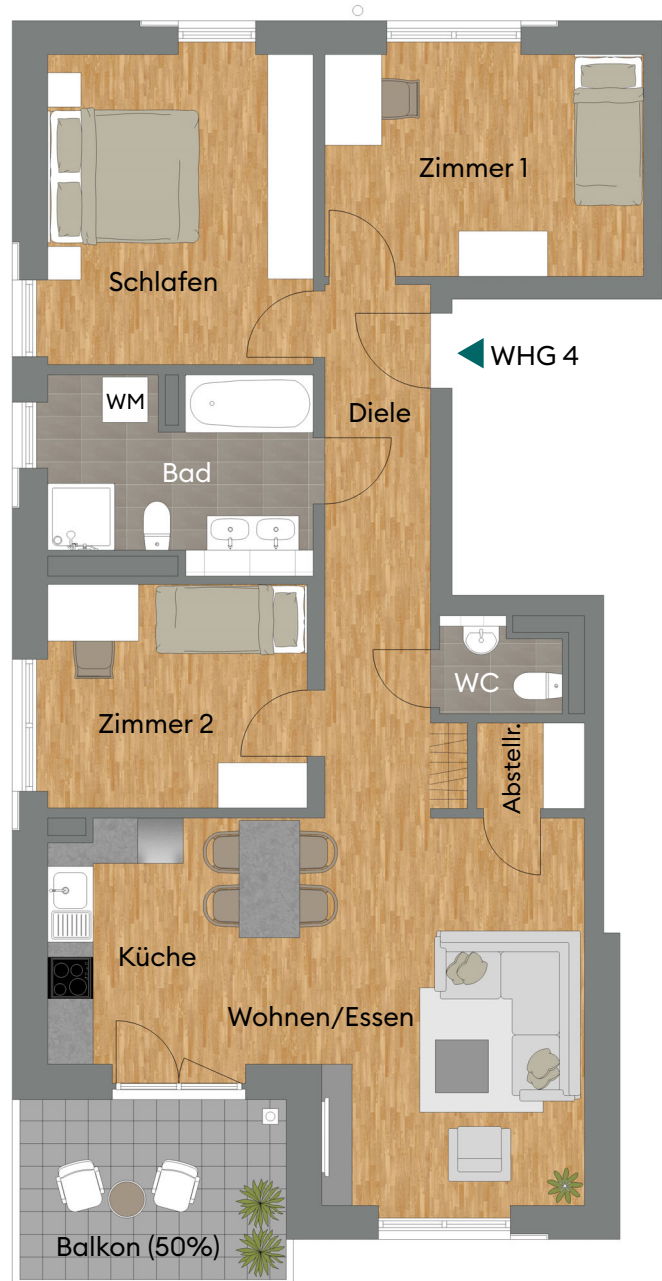
Die Ausstattung der Wohnung ist exemplarisch und dient nur der Veranschaulichung. Die Verlegerichtung der Bodenbeläge ist nicht verbindlich und kann in der Ausführung abweichen.

4-Zimmer-Wohnung Nr. 4
1. OG im Haus 10
Sophie-Scholl-Str. 6

*Gleicher Grundriss wie
Wohnung Nr. 6

Barrierearm

Abstellr.	ca.	1,68 m ²
Bad	ca.	8,68 m ²
Diele	ca.	10,58 m ²
Küche	ca.	5,85 m ²
Schlafen	ca.	14,95 m ²
WC	ca.	1,87 m ²
Wohnen/Essen	ca.	24,45 m ²
Zimmer 1	ca.	12,81 m ²
Zimmer 2	ca.	10,76 m ²
Balkon (50%)	ca.	4,31 m ²
Gesamt	ca.	95,94 m²



Die Ausstattung der Wohnung ist exemplarisch und dient nur der Veranschaulichung. Die Verlegerichtung der Bodenbeläge ist nicht verbindlich und kann in der Ausführung abweichen.

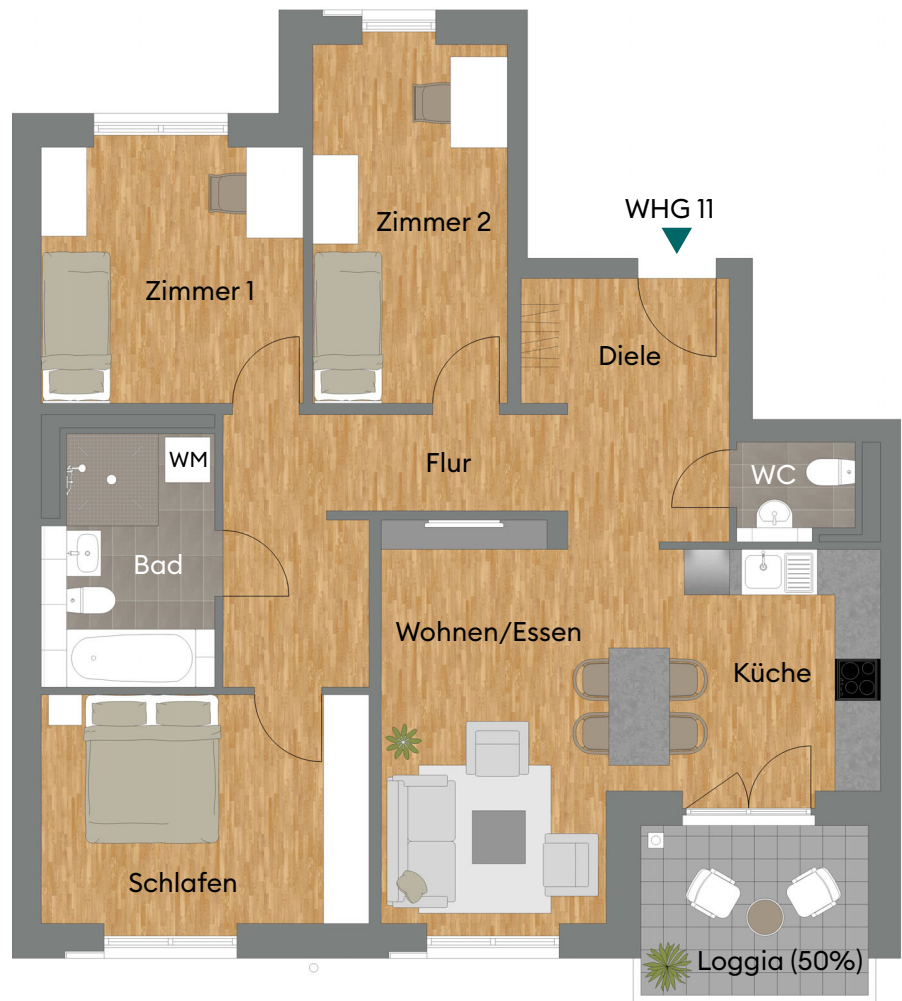
*Hinweis: Haus- und Stockwerkslage variieren, geringfügige Abweichungen in der Wohnfläche sind möglich.

4-Zimmer-Wohnung Nr. 11
1. OG im Haus 11
Sophie-Scholl-Str. 8

*Gleicher Grundriss wie
Wohnung Nr. 13

Barrierefrei in Anlehnung an DIN 18040-2

Bad	ca.	7,15 m ²
Diele	ca.	4,80 m ²
Flur	ca.	14,21 m ²
Küche	ca.	6,66 m ²
Schlafen	ca.	13,46 m ²
WC	ca.	1,95 m ²
Wohnen/Essen	ca.	21,48 m ²
Zimmer 1	ca.	12,19 m ²
Zimmer 2	ca.	12,30 m ²
Loggia (50%)	ca.	3,48 m ²
Gesamt	ca.	97,68 m²



M 1:100



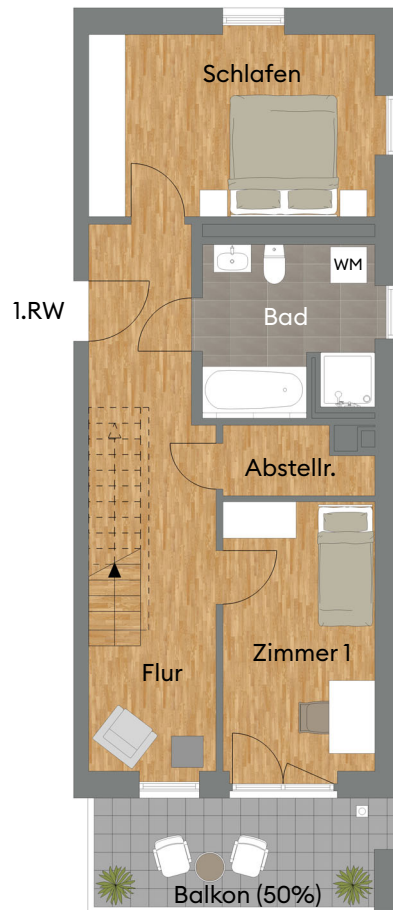
Die Ausstattung der Wohnung ist exemplarisch und dient nur der Veranschaulichung. Die Verlegerichtung der Bodenbeläge ist nicht verbindlich und kann in der Ausführung abweichen.

*Hinweis: Haus- und Stockwerkslage variieren, geringfügige Abweichungen in der Wohnfläche sind möglich.

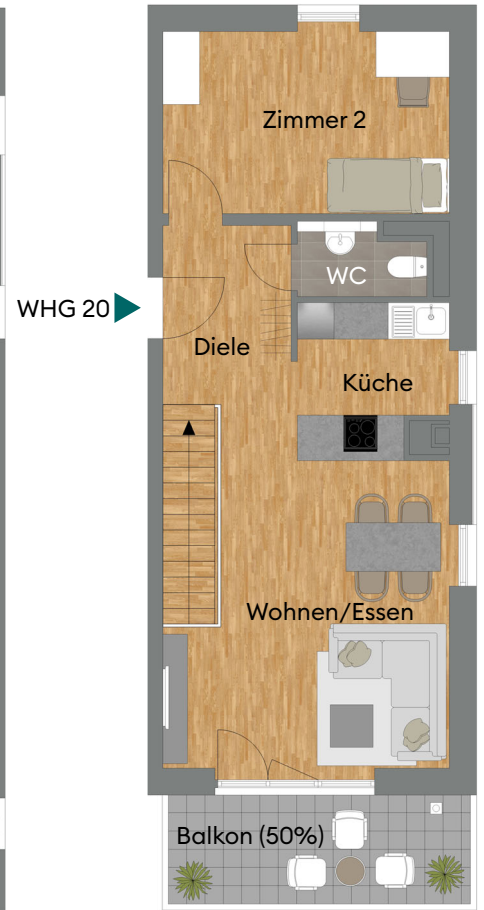
4-Zimmer-Maisonette-
Wohnung Nr. 20
2. und 3. OG im Haus 12
Sophie-Scholl-Str. 14

Barrierearm

Abstellr.	ca.	2,52 m ²
Bad	ca.	7,83 m ²
Diele	ca.	6,32 m ²
Flur	ca.	15,85 m ²
Küche	ca.	6,21 m ²
Schlafen	ca.	14,50 m ²
WC	ca.	2,31 m ²
Wohnen/Essen	ca.	22,70 m ²
Zimmer 1	ca.	11,41 m ²
Zimmer 2	ca.	14,27 m ²
Balkon (50%)	ca.	4,26 m ²
Balkon (50%)	ca.	4,57 m ²
Gesamt	ca.	112,75 m²

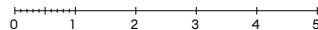


Grundriss 2. OG



Grundriss 3. OG

M 1:125



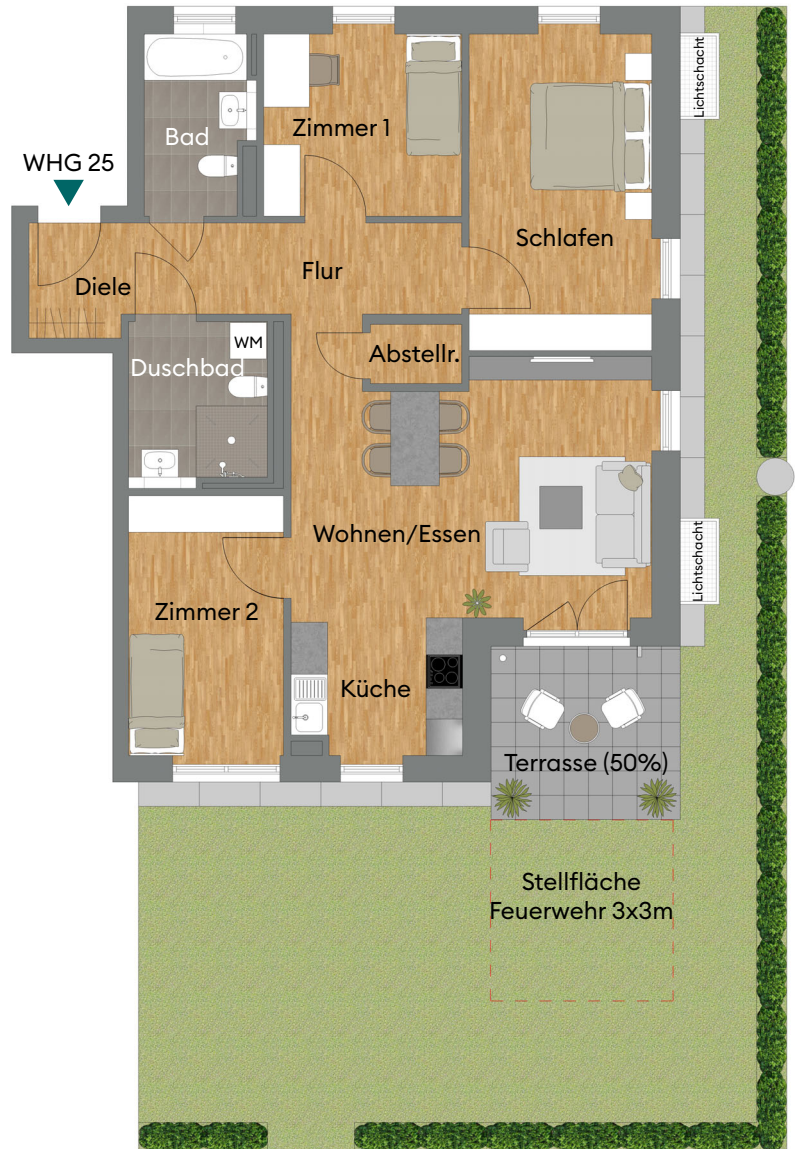
Die Ausstattung der Wohnung ist exemplarisch und dient nur der Veranschaulichung. Die Verlegerichtung der Bodenbeläge ist nicht verbindlich und kann in der Ausführung abweichen.

4-Zimmer-Wohnung Nr. 25
EG im Haus 13
Sophie-Scholl-Str. 20

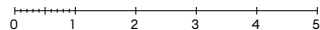
*Gleicher Grundriss wie
Wohnung Nr. 45

Barrierefrei gem. LBO §35

Abstellr.	ca.	1,49 m ²
Bad	ca.	4,97 m ²
Diele	ca.	2,87 m ²
Duschbad	ca.	6,02 m ²
Flur	ca.	8,34 m ²
Küche	ca.	6,34 m ²
Schlafen	ca.	16,25 m ²
Wohnen/Essen	ca.	26,10 m ²
Zimmer 1	ca.	10,06 m ²
Zimmer 2	ca.	11,30 m ²
Terrasse (50%)	ca.	4,54 m ²
Gesamt	ca.	98,28 m²



M 1:125



Die Ausstattung der Wohnung ist exemplarisch und dient nur der Veranschaulichung. Die Verlegerichtung der Bodenbeläge ist nicht verbindlich und kann in der Ausführung abweichen.

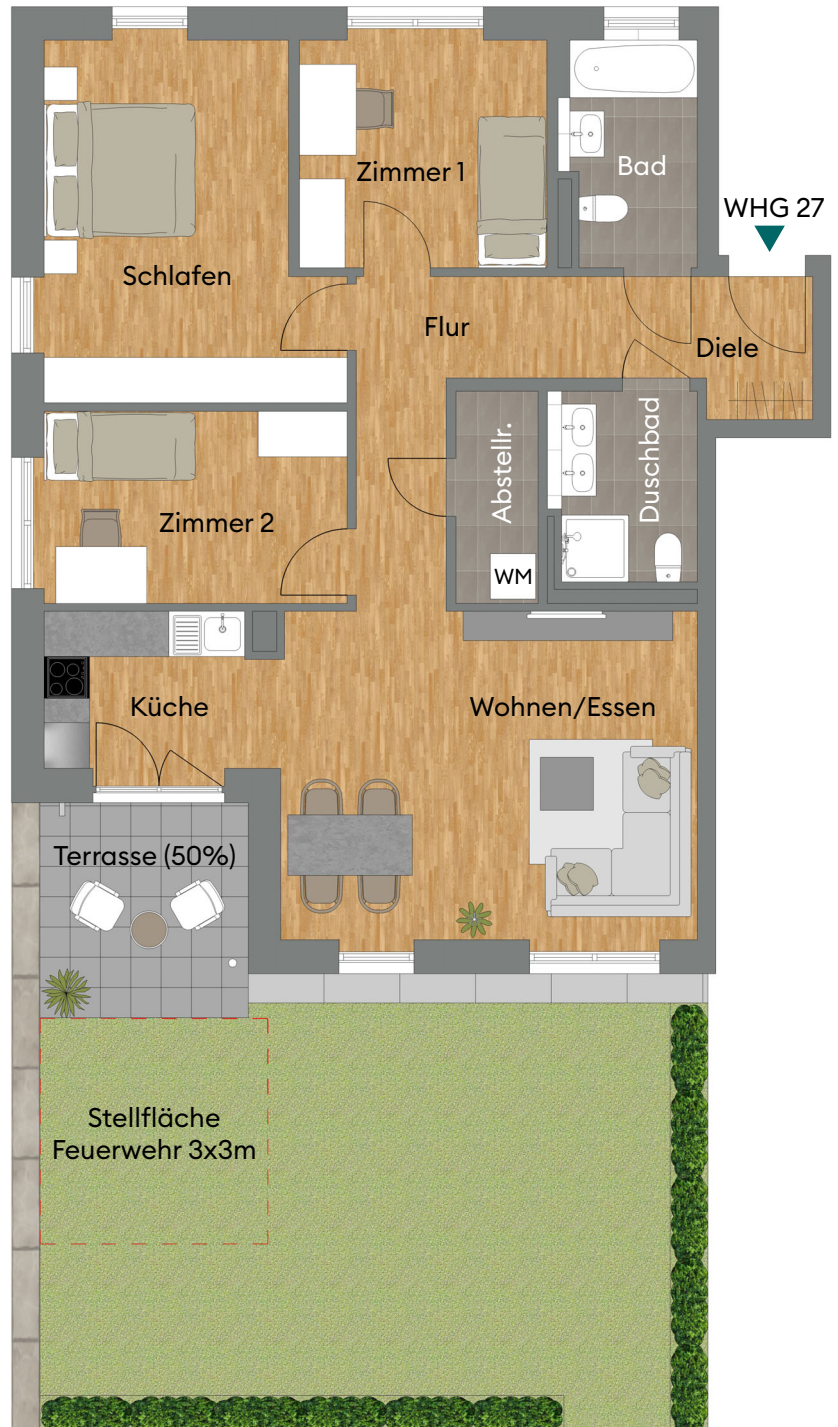
*Hinweis: Haus- und Stockwerkslage variieren, geringfügige Abweichungen in der Wohnfläche sind möglich.

4-Zimmer-Wohnung Nr. 27
EG im Haus 13
Sophie-Scholl-Str. 20

*Gleicher Grundriss wie
Wohnung Nr. 47

Barrierearm

Abstellr.	ca.	3,14 m ²
Bad	ca.	5,03 m ²
Diele	ca.	2,65 m ²
Duschbad	ca.	4,77 m ²
Flur	ca.	9,88 m ²
Küche	ca.	6,58 m ²
Schlafen	ca.	16,95 m ²
Wohnen/Essen	ca.	24,30 m ²
Zimmer 1	ca.	10,34 m ²
Zimmer 2	ca.	10,12 m ²
Terrasse (50%)	ca.	4,05 m ²
Gesamt	ca.	97,81 m²



M 1:100

0 1 2 3 4 5



Die Ausstattung der Wohnung ist exemplarisch und dient nur der Veranschaulichung. Die Verlegerichtung der Bodenbeläge ist nicht verbindlich und kann in der Ausführung abweichen.

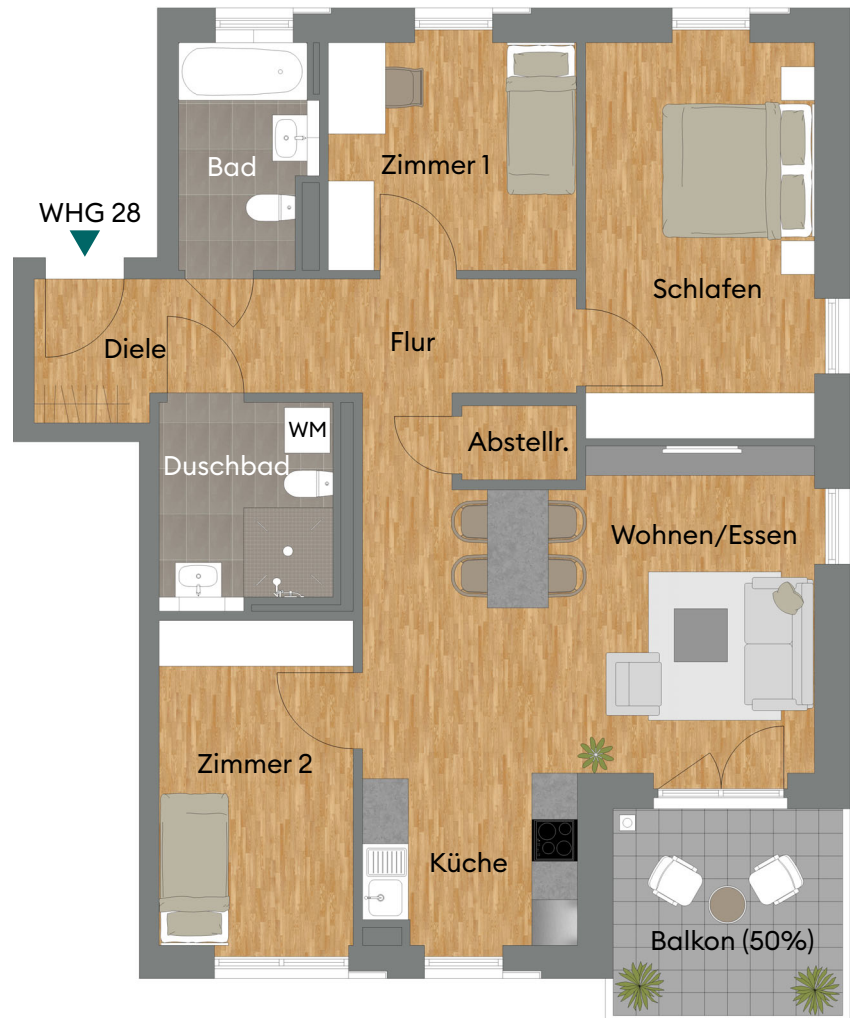
*Hinweis: Haus- und Stockwerkslage variieren, geringfügige Abweichungen in der Wohnfläche sind möglich.

4-Zimmer-Wohnung Nr. 28
1. OG im Haus 13
Sophie-Scholl-Str. 20

*Gleicher Grundriss wie
Wohnung Nr. 31, 48, 51

Barrierefrei gem. LBO §35

Abstellr.	ca.	1,49 m ²
Bad	ca.	4,97 m ²
Diele	ca.	2,87 m ²
Duschbad	ca.	6,02 m ²
Flur	ca.	8,34 m ²
Küche	ca.	6,34 m ²
Schlafen	ca.	16,25 m ²
Wohnen/Essen	ca.	26,10 m ²
Zimmer 1	ca.	10,06 m ²
Zimmer 2	ca.	11,30 m ²
Balkon (50%)	ca.	4,28 m ²
Gesamt	ca.	98,02 m²



M 1:100



Die Ausstattung der Wohnung ist exemplarisch und dient nur der Veranschaulichung. Die Verlegerichtung der Bodenbeläge ist nicht verbindlich und kann in der Ausführung abweichen.

*Hinweis: Haus- und Stockwerkslage variieren, geringfügige Abweichungen in der Wohnfläche sind möglich.

4-Zimmer-Wohnung Nr. 30
1. OG im Haus 13
Sophie-Scholl-Str. 20

***Gleicher Grundriss wie
 Wohnung Nr. 33, 50, 53**

Barrierearm

Abstellr.	ca.	3,14 m ²
Bad	ca.	5,03 m ²
Diele	ca.	2,65 m ²
Duschbad	ca.	4,77 m ²
Flur	ca.	9,88 m ²
Küche	ca.	6,58 m ²
Schlafen	ca.	17,19 m ²
Wohnen/Essen	ca.	24,30 m ²
Zimmer 1	ca.	10,34 m ²
Zimmer 2	ca.	10,53 m ²
Balkon (50%)	ca.	4,29 m ²
Gesamt	ca.	98,70 m²



M 1:100

0 1 2 3 4 5



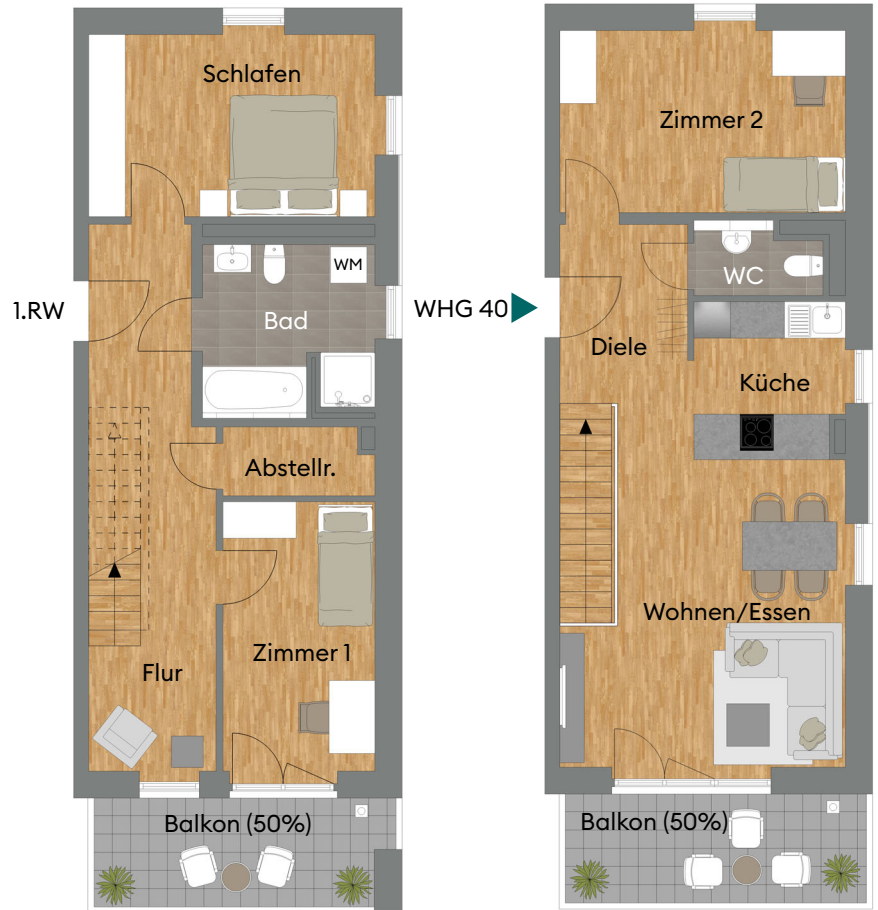
Die Ausstattung der Wohnung ist exemplarisch und dient nur der Veranschaulichung. Die Verlegerichtung der Bodenbeläge ist nicht verbindlich und kann in der Ausführung abweichen.

*Hinweis: Haus- und Stockwerkslage variieren, geringfügige Abweichungen in der Wohnfläche sind möglich.

4-Zimmer-Maisonette-
Wohnung Nr. 40
2. und 3. OG im Haus 14
Sophie-Scholl-Str. 28

Barrierearm

Abstellr.	ca.	2,76 m ²
Bad	ca.	7,83 m ²
Diele	ca.	6,32 m ²
Flur	ca.	15,85 m ²
Küche	ca.	6,54 m ²
Schlafen	ca.	14,50 m ²
WC	ca.	2,31 m ²
Wohnen/Essen	ca.	22,70 m ²
Zimmer 1	ca.	11,41 m ²
Zimmer 2	ca.	14,27 m ²
Balkon (50%)	ca.	4,26 m ²
Balkon (50%)	ca.	4,57 m ²
Gesamt	ca.	113,32 m²



Grundriss 2. OG

Grundriss 3. OG

M 1:125



Die Ausstattung der Wohnung ist exemplarisch und dient nur der Veranschaulichung. Die Verlegerichtung der Bodenbeläge ist nicht verbindlich und kann in der Ausführung abweichen.